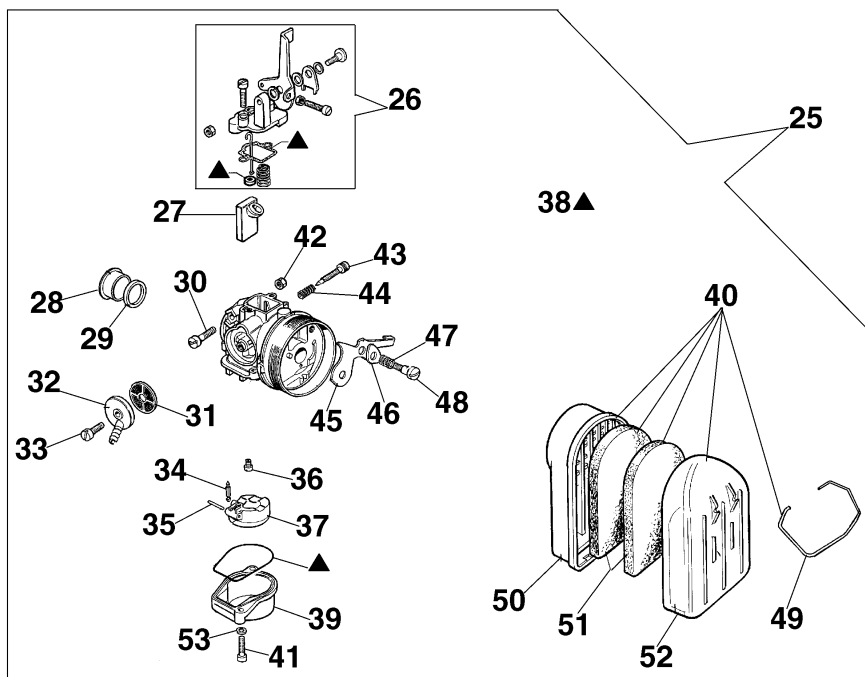
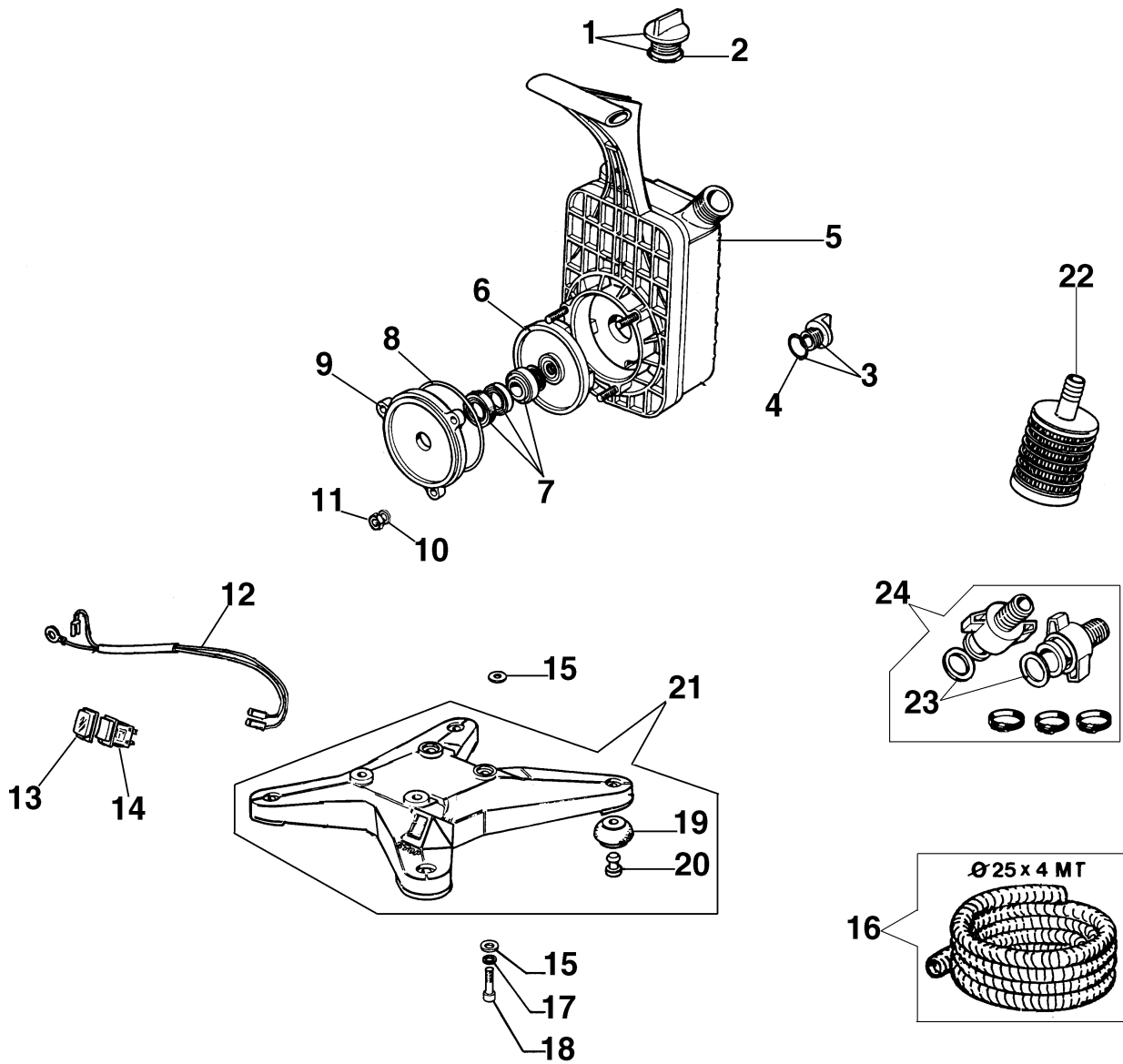


**MOTORE - ENGINE  
MOTEUR - MOTOR**

**DYNAMAC®**

mod. **DW 30S**

Ref.	Codice P. N.	Q.tà Q.ty	Descrizione	Description	Description	Description	Beschreibung	Bollett. Bulletin	
			Italiano	English	Français	Español	Deutsch	Gr.	N°
1	<b>4221046</b>	1	TAPPO COMPL.....	FUEL CAP.....	BOUCHON.....	TAPON.....	KOMPL. DECKEL ...		
2	<b>072700029</b>	1	GUARNIZIONE.....	GASKET.....	JOINT.....	JUNTA.....	DICHTUNG.....		
3	<b>3912011</b>	1	DADO.....	NUT.....	ECROU.....	TUERCA.....	SCHRAUBENMUTTER		
4	<b>3078010</b>	1	RONDELLA.....	WASHER.....	RONDELLE.....	ARANDELA.....	UNTERLEGSSCHEIBE		
5	<b>4221015</b>	1	SPUGNA.....	SPONGE.....	EPONGE.....	ESPONJA.....	SCHWAMM.....		
6	<b>3055044A</b>	1	RUBINETTO.....	LOCK.....	ROBINET.....	GRIFO.....	HAHN.....		
7	<b>4100125</b>	1	TUBO.....	FUEL LINE.....	TUYAU.....	TUBO.....	SCHLAUCH.....		
8	<b>4221053</b>	1	SERB. COMPL.....	FUEL TANK ASSY..	RESERVOIR COMPL.	TANQUE.....	KOMPL. TANK.....		
9	<b>4221059A</b>	1	AVVIAM. COMPL. ...	STARTER ASSY.....	DEMARRAGE COMPL.	ARRANQUE COMPL.	KOMPL. STARTSYSTEM		
10	<b>3049006</b>	1	OR.....	O-RING.....	O-RING.....	O-RING.....	O-RING.....		
11	<b>3801008</b>	1	VITE.....	SCREW.....	VIS.....	TORNILLO.....	SCHRAUBE.....		
12	<b>3819006</b>	18	RONDELLA.....	WASHER.....	RONDELLE.....	ARANDELA.....	SCHEIBE.....		
13	<b>3078009</b>	2	RONDELLA.....	WASHER.....	RONDELLE.....	ARANDELA.....	SCHEIBE.....		
14	<b>4138302</b>	4	RONDELLA.....	WASHER.....	RONDELLE.....	ARANDELA.....	UNTERLEGSSCHEIBE		
15	<b>3801010</b>	8	VITE.....	SCREW.....	VIS.....	TORNILLO.....	SCHRAUBE.....		
16	<b>340000079A</b>	1	CARBURATORE.....	CARBURETOR.....	CARBURATEUR.....	CARBURADOR.....	VERGASER.....		
17	<b>4098064</b>	1	PIPETTA+MOLLA.....	SPARK CAP.....	CAPUCHON.....	ENCUFIA BUJA.....	PIPETTE+FEDER ...		
18	<b>3960047</b>	4	VITE.....	SCREW.....	VIS.....	TORNILLO.....	SCHRAUBE.....		
19	<b>3801007</b>	2	VITE.....	SCREW.....	VIS.....	TORNILLO.....	SCHRAUBE.....		
20	<b>3819005</b>	2	RONDELLA.....	WASHER.....	RONDELLE.....	ARANDELA.....	SCHEIBE.....		
21	<b>4098017</b>	1	BOBINA.....	COIL.....	BOBINE.....	BOBINA.....	SPULE.....		
22	<b>4221071</b>	1	CAVETTO.....	CABLE.....	CABLE.....	CABLE.....	KABEL.....		
23	<b>3916008</b>	1	RONDELLA.....	WASHER.....	RONDELLE.....	ARANDELA.....	SCHEIBE.....		
24	<b>3912009</b>	1	DADO.....	NUT.....	ECROU.....	TUERCA.....	MUTTER.....		
25	<b>301000193A</b>	2	MOLLA.....	SPRING.....	RESSORT.....	RESORTE.....	FEDER.....		
26	<b>300000038</b>	2	CRICCHETTO.....	PAWL.....	CLIQUELLETTE.....	UNA.....	SPERRKLINKE.....		
27	<b>004000436</b>	2	PERNO.....	PAWL PIN.....	AXE.....	PERNO.....	BOLZEN.....		
28	<b>300000037</b>	1	VOLANO COMPL. ...	FLYWHEEL.....	VOLANT.....	VOLANTE.....	SCHWUNGRAD.....		
29	<b>3801015</b>	4	VITE.....	SCREW.....	VIS.....	TORNILLO.....	SCHRAUBE.....		
30	<b>4098073</b>	1	CORDA.....	ROPE.....	CORDE.....	CUERDA.....	SEIL.....		
31	<b>4191020A</b>	1	IMPUGNATURA.....	HANDLE.....	POIGNEE.....	EMPUNADURA.....	GRIFF.....		
32	<b>004000132</b>	1	MOLLA.....	SPRING.....	RESSORT.....	RESORTE.....	FEDER.....		
33	<b>4098072</b>	1	PULEGGIA.....	PULLEY.....	POULIE.....	POLEA.....	RIEMENSCHLEIBE ...		
34	<b>3918006</b>	1	RONDELLA.....	WASHER.....	RONDELLE.....	ARANDELA.....	SCHEIBE.....		
35	<b>3960056</b>	1	VITE.....	SCREW.....	VIS.....	TORNILLO.....	SCHRAUBE.....		
36	<b>4151253</b>	1	RONDELLA.....	WASHER.....	RONDELLE.....	ARANDELA.....	SCHRAUBE.....		
37	<b>4151106</b>	1	PIASTRINA.....	PLATE.....	PLAQUETTE.....	PLACA.....	PLÄTTCHEN.....		
38	<b>3914003</b>	5	DADO.....	NUT.....	ECROU.....	TUERCA.....	MUTTER.....		
39	<b>4098465A</b>	1	COPRIMARMITTA ...	MUFFLER COVER..	COUVERCLE.....	TAPA.....	DECKEL.....		
40	<b>4151097</b>	1	SUPPORTO.....	SUPPORT.....	SUPPORT.....	SOPORTE.....	HALTERERUNG.....		
41	<b>300000036</b>	1	GUARNIZIONE.....	GASKET.....	JOINT.....	JUNTA.....	DICHTUNG.....		
42	<b>4175080</b>	1	VITE.....	SCREW.....	VIS.....	TORNILLO.....	SCHRAUBE.....		
43	<b>3801009</b>	1	VITE.....	SCREW.....	VIS.....	TORNILLO.....	SCHRAUBE.....		
44	<b>4095211</b>	1	LAMIERINO.....	PLATE.....	PLAQUETTE.....	PLACA.....	FEINBLECH.....		
45	<b>3806044</b>	2	VITE.....	SCREW.....	VIS.....	TORNILLO.....	SCHRAUBE.....		
46	<b>4098034D</b>	1	MARMITTA.....	MUFFLER.....	POT D'ECHAPMENT	ESCAPE.....	SCHALLDÄMPFER ..		
47	<b>4095036</b>	1	GUARNIZIONE.....	GASKET.....	JOINT.....	JUNTA.....	DICHTUNG.....		
48	<b>300000034</b>	1	COLLETTORE.....	MANIFOLD.....	RACCORD.....	COLECTOR.....	KOLLEKTOR.....		
49	<b>005000019</b>	1	CANDELA.....	SPARK PLUG.....	BOUGIE.....	BUJIA.....	ZÜNDKERZE.....		
50	<b>093000091</b>	2	SEGMENTO Ø 36 ..	PISTON RING Ø 36	SEGMENT Ø 36 .....	ARO PISTON Ø 36 ..	KOLBENRING Ø36 ..		
51	<b>093000167</b>	2	ANELLO.....	SNAP RING.....	CIRCLIP.....	ANILLO.....	RING.....		
52	<b>003300951</b>	1	SPINOTTO.....	PISTON PIN.....	AXE PISTON.....	PERNO PISTON.....	STIFTBOLZEN.....		
53	<b>300000069</b>	1	PISTONE COMPL. Ø36	PISTON ASSY Ø36.	PISTON COMPL. Ø36.	PISTON COMPL. Ø 36	KPL. KOLBEN Ø36		
54	<b>300000276</b>	1	CIL.+PISTONE.....	CYLINDER AND PISTON	CILINDRE+PISTON ..	CILINDRO+PISTONE	KPL. ZYLINDER		
55	<b>3034011</b>	2	CUSCINETTO.....	BEARING.....	ROULEMENT.....	COJINETE.....	LAGER.....		
56	<b>3037009</b>	1	CUSCINETTO.....	BEARING.....	ROULEMENT.....	COJINETE.....	LAGER.....		
57	<b>3050009</b>	2	ANELLO TENUTA ...	SEALING RING.....	BAGUE.....	RETEN.....	DICHTRING.....		
58	<b>4098232</b>	1	CHIAVETTA.....	KEY.....	CLAVETTE.....	CHAVETA.....	FEDERKEIL.....		
59	<b>300000140A</b>	1	ALBERO.....	SHAFT.....	VILEBREQUIN.....	CINGUENAL.....	WELLE.....		
60	<b>3833073</b>	4	RONDELLA.....	WASHER.....	RONDELLE.....	ARANDELA.....	SCHEIBE.....		
61	<b>3801030</b>	4	VITE.....	SCREW.....	VIS.....	TORNILLO.....	SCHRAUBE.....		
62	<b>3916005</b>	1	RONDELLA.....	WASHER.....	RONDELLE.....	ARANDELA.....	SCHEIBE.....		
63	<b>4221045</b>	1	SHORT BLOCK.....	SHORT BLOCK.....	SHORT BLOCK.....	SHORT BLOCK.....	SHORT BLOCK.....		
64	<b>4151135</b>	1	ATTACCO.....	ATTACHMENT.....	SUPPORT.....	SOPORTE.....	SUPPORT.....		

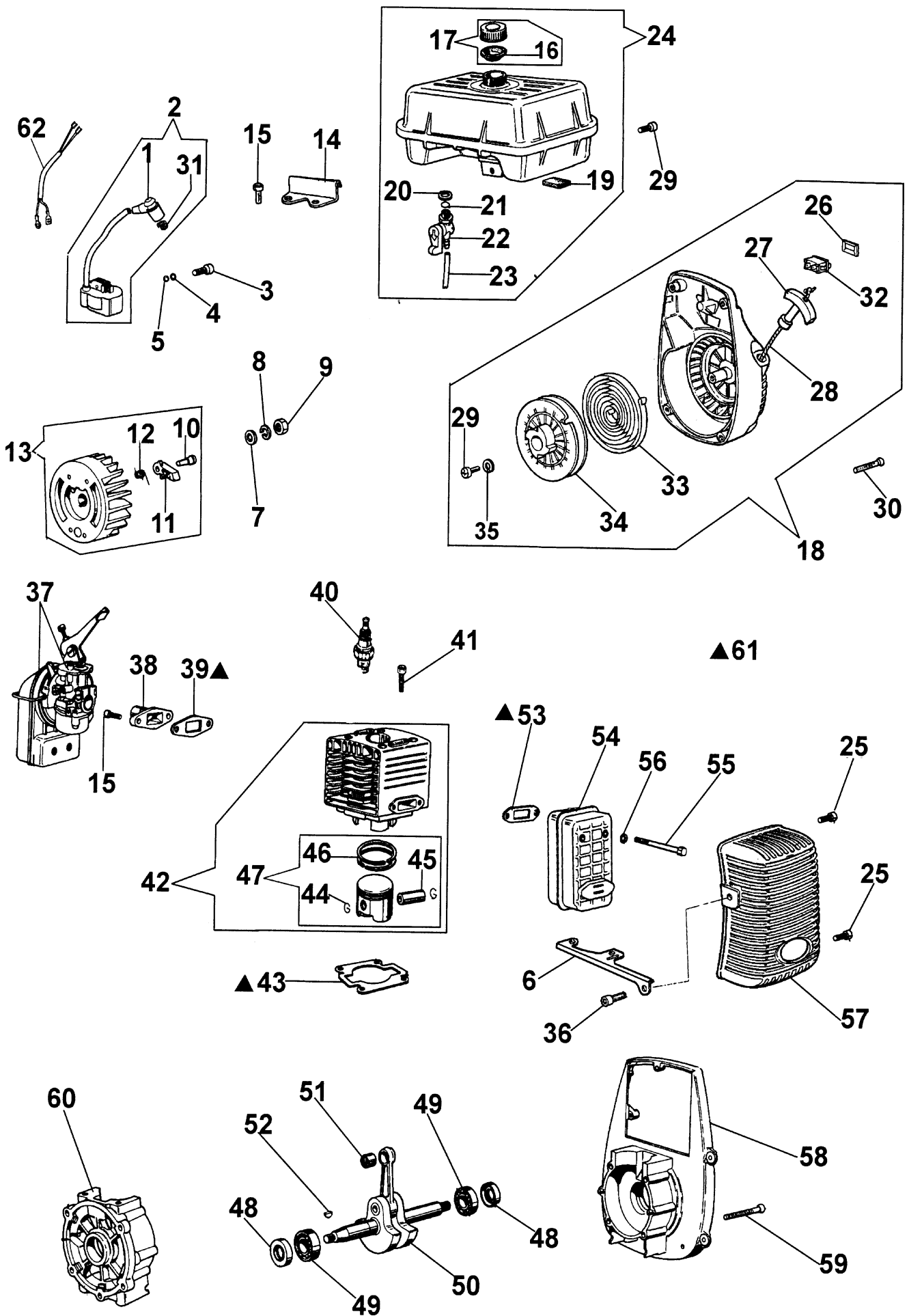


**POMPA- PUMP - POMPE  
BOMBA - PUMPE**

**DYNAMAC®**

mod. **DW 30S**

Ref.	Codice P. N.	Q.tà Q.ty	Descrizione	Description	Description	Description	Beschreibung	Bollett. Bulletin	
			Italiano	English	Français	Español	Deutsch	Gr.	N°
1	32000001	1	TAPPO COMPL. ....	COMPL. CAP .....	BOUCHON COMPL.	TAPON COMPL. ....	KOMPL. DECKEL ...		
2	3049019	1	O-R .....	O-RING .....	O-RING .....	O-RING .....	O-RING .....		
3	31000010	1	TAPPO COMPL. ....	COMPL. CAP .....	BOUCHON COMPL.	TAPON COMPL. ....	KOMPL. DECKEL ...		
4	3049018	1	O-R .....	O-RING .....	O-RING .....	O-RING .....	O-RING .....		
5	32000010	1	CORPO POMPA ....	PUMP BODY .....	CORPS POMPE .....	CUERPO BOMBA ...	PUMPENKÖRPER ..		
6	31000004	1	GIRANTE .....	ROTOR .....	TURBINE .....	IMPULSOR .....	ROTOR .....		
7	31000002	1	TENUTA COMPL. ....	MECHANICAL SEAL	MECHANICAL SEAL	RETEN COMPL. ....	MECH. DICHTUNG .		
8	3049017	1	O-R .....	O-RING .....	O-RING .....	O-RING .....	O-RING .....		
9	31000003A	1	FLANGIA .....	FLANGE .....	GLASQUE .....	BRIDA .....	FLANSCH .....		
10	3916005	3	RONDELLA .....	WASHER .....	RONDELLE .....	ARANDELA .....	SCHEIBE .....		
11	3914003	3	DADO .....	NUT .....	ECROU .....	TUERCA .....	MUTTER .....		
12	4221017	1	CAVO .....	CABLE .....	CABLE .....	CABLE .....	KABEL .....		
13	2317013	1	PROTEZIONE .....	SWITCH CAP .....	COUVERCLE .....	CUBRE INTERRUPTOR	SCHUTZ .....		
14	2317021	1	INTERRUTTORE .....	SWITCH .....	INTERRUPTEUR .....	INTERRUPTOR .....	SCHALTER .....		
15	3918005	4	RONDELLA .....	WASHER .....	RONDELLE .....	ARANDELA .....	SCHEIBE .....		
16	340000031	1	TUBO .....	TUBE .....	TUAU .....	TUBO .....	SCHLAUCH .....		
17	3819006	4	RONDELLA .....	WASHER .....	RONDELLE .....	ARANDELA .....	SCHEIBE .....		
18	3801032	4	VITE .....	SCREW .....	VIS .....	TORNILLO .....	SCHRAUBE .....		
19	005200228	4	ANTIVIBRANTE .....	SHOCK ABSORBER	AMORTISSEUR .....	ANTIVIBRADOR .....	VIBRATIONSDÄMPFER		
20	4221012	4	PERNO .....	PIN .....	AXE .....	PERNO .....	BOLZEN .....		
21	4221040	1	BASSETTA .....	FOOT .....	SUPPORT .....	BASE .....	BASE .....		
22	340000001	1	FILTRO .....	FILTER .....	FILTRE .....	FILTRO .....	FILTER .....		
23	330000008	2	GUARNIZIONE .....	GASKET .....	JOINT .....	JUNTA .....	DICHTUNG .....		
24	340000002	1	KIT RACCORDI .....	ATTACHMENT KIT ..	KIT RACCORD .....	KIT EMPALME .....	ANSCHLUSSSATZ ...		
25	340000079A	1	CARBURATORE COMPL.	CARBURETOR COMPL.	CARBURATEUR COMPL.	CARBURADOR COMPL.	KOMPL. VERGASER		
26	300000074	1	KIT LEVA ACCEL. ...	THROTTLE LEVER.	LEVIER ACCEL. CLP..	ACEL. COMPL. ....	GASHEBELSATZ ...		
27	300000196	1	VALVOLA .....	VALVE .....	SOUPAPE .....	VALVULA .....	VENTIL .....		
28	300000266	1	BOCCOLA .....	BUSHING .....	BAGUE .....	CASQUILLO .....	BUCHSE .....		
29	300000267	1	GUARNIZIONE .....	GASKET .....	JOINT .....	JUNTA .....	DICHTUNG .....		
30	3801026	1	VITE .....	SCREW .....	VIS .....	TORNILLO .....	SCHRAUBE .....		
31	300000217	1	FILTRO .....	FILTER .....	FILTRE .....	FILTRO .....	FILTER .....		
32	300000216	1	RACCORDO .....	CONNECTION .....	RACCORD .....	EMPALME .....	VERBINDUNGSSTÜCK		
33	300000215	1	VITE .....	SCREW .....	VIS .....	TORNILLO .....	SCHRAUBE .....		
34	300000222	1	SPILLO .....	VALVE .....	SOUPAPE .....	VALVULA .....	VENTILNADEL .....		
35	300000225	1	PERNO .....	PIN .....	AXE .....	PERNO .....	BOLZEN .....		
36	2318165	1	GETTO MAX 47 .....	JET MAX 47 .....	JET MAX 47 .....	CHORPO MAX 47 ...	DÜSE MAX 47 .....		
37	300000198	1	GALLEGGIANTE .....	FLOAT .....	FLOTTEUR .....	FLOTADOR .....	SCHWIMMER .....		
38	300000073	1	SERIE GUARNIZIONI	GASKET SFT .....	JEU DE JONT .....	JUEGO DE JUNTAS	DICHTUNGSSATZ ..		
39	300000079	1	VASCHETTA .....	TANK .....	RESERVOIR .....	DEPOSITO .....	BENZINTANK .....		
40	365200077	1	FILTRO .....	COMPL. FILTER .....	FILTRE AIR CPL. ....	FILTRO COMPL. ....	LUFTFILTER KPL. ..		
41	3908005	2	VITE .....	SCREW .....	VIS .....	TORNILLO .....	SCHRAUBE .....		
42	034000013	1	DADO .....	NUT .....	ECROU .....	TUERCA .....	MUTTER .....		
43	300000221	1	VITE .....	SCREW .....	VIS .....	TORNILLO .....	SCHRAUBE .....		
44	300000220	1	MOLLA .....	SPRING .....	RESSORT .....	RESORTE .....	FEDER .....		
45	300000195	1	LEVA .....	LEVER .....	LEVIER .....	PALANCA .....	HEBEL .....		
46	300000226	1	DISTANZIALE .....	SPACER .....	ENTRETOISE .....	SEPARADOR .....	DISTANZSTÜCK .....		
47	300000227	1	MOLLA .....	SPRING .....	RESSORT .....	RESORTE .....	FEDER .....		
48	300000228	1	VITE .....	SCREW .....	VIS .....	TORNILLO .....	SCHRAUBE .....		
49	365200074	1	MOLLA .....	SPRING .....	RESSORT .....	RESORTE .....	FEDER .....		
50	365200073	1	CORPO FILTRO .....	FILTER BODY .....	CORPS FILTRE .....	CUERPO FILTRO ...	FILTERGEHAUSE ...		
51	365200072	1	FILTRO ARIA .....	AIR FLTER .....	FILTRE AIR .....	FILTRO AIRE .....	LUFTFILTER .....		
52	365200076	1	COPERCHIO .....	COVER .....	COUVERCLE .....	TAPA .....	DECKEL .....		
53	006000315	2	RONDELLA .....	WASHER .....	RONDELLE .....	ARANDELA .....	SCHEIBE .....		

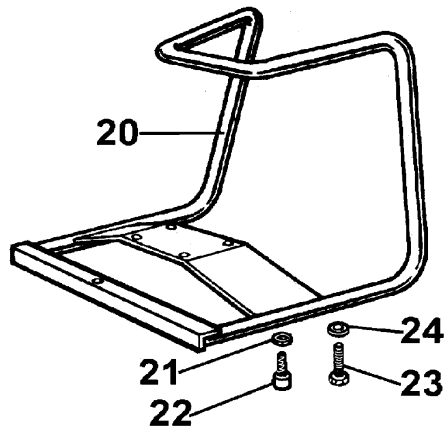
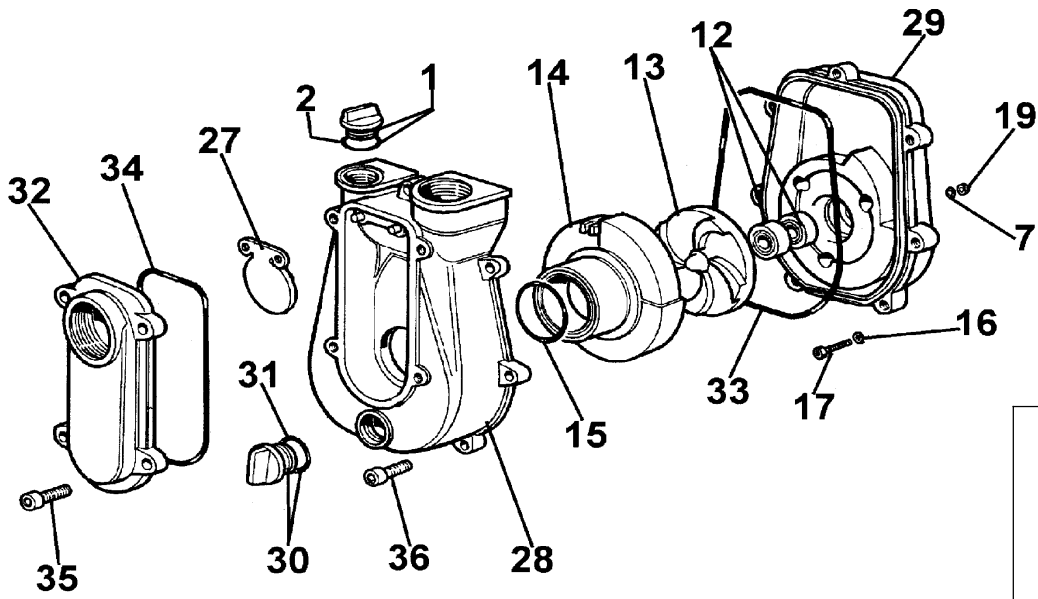


**MOTORE - ENGINE  
MOTEUR - MOTOR**

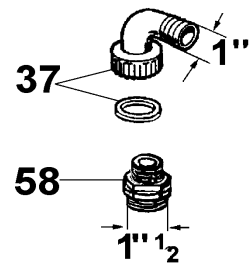
**DYNAMAC®**

mod. DW 50SR

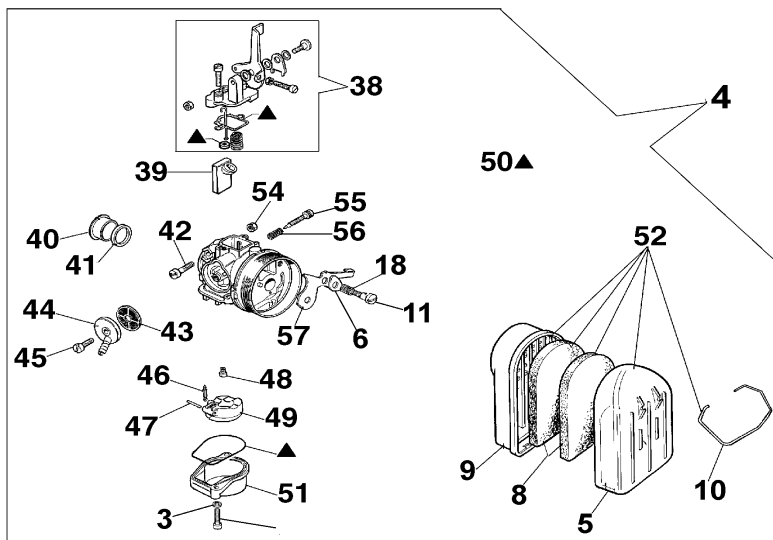
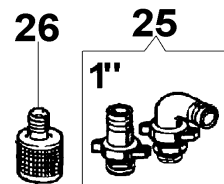
Ref.	Codice P. N.	Q.tà Q.ty	Descrizione	Description	Description	Description	Beschreibung	Bollett. Bulletin	
			Italiano	English	Français	Español	Deutsch	Gr.	N°
1	094600097A	1	PIPETTA .....	CAP .....	CAPUCHON .....	ENCUFIA .....	PIPETTE .....		
2	301000343	1	BOBINA .....	COIL .....	BOBINE .....	BOBINA .....	SPULE .....		
3	301000043	2	VITE .....	SCREW .....	VIS .....	TORNILLO .....	SCHRAUBE .....		
4	3819005	2	RONDELLA .....	WASHER .....	RONDELLE .....	ARANDELA .....	UNTERLEGSSCHEIBE .....		
5	006000152	2	RONDELLA .....	WASHER .....	RONDELLE .....	ARANDELA .....	UNTERLEGSSCHEIBE .....		
6	301000342	1	ATTACCO .....	SUPPORT .....	SUPPORT .....	SOPORTE .....	ANSCHLUSS .....		
7	3818011A	1	RONDELLA .....	WASHER .....	RONDELLE .....	ARANDELA .....	UNTERLEGSSCHEIBE .....		
8	3819013	1	RONDELLA .....	WASHER .....	RONDELLE .....	ARANDELA .....	UNTERLEGSSCHEIBE .....		
9	320000028	1	DADO .....	NUT .....	ECROU .....	TUERCA .....	SCHRAUBENMUTTER .....		
10	004000436	2	PERNO .....	PAWL PIN .....	AXE .....	PERNO .....	BOLZEN .....		
11	300000038	2	CRICCHETTO .....	PAWL .....	CLIQUELLETTE .....	UNA .....	SPERRKLINKE .....		
12	300000040	2	MOLLA .....	SPRING .....	RESSORT .....	RESORTE .....	FEDER .....		
13	301000359	1	VOLANO .....	FLYWEEL .....	VOLANT .....	VOLANTE .....	SCHWUNGRAD .....		
14	301000003	1	SUPPORTO .....	SUPPORT .....	SUPPORT .....	SOPORTE .....	HALTERUNG .....		
15	3801009	4	VITE .....	SCREW .....	VIS .....	TORNILLO .....	SCHRAUBE .....		
16	4121147	1	GUARNIZIONE .....	GASKET .....	JOINT .....	JUNTA .....	DICHTUNG .....		
17	300000022	1	TAPPO COMPL. ....	COMPL. CAP .....	BOUCHON .....	TAPON .....	KOMPL. DECKEL .....		
18	301000353	1	AVVIAM. COMPL. ...	STARTER ASSY .....	LANCEUR COMPL. ...	ARRANQUE COMPL. ...	KOMPL. STARTSYSTEM .....		
19	301000049	1	FELTRO .....	FELT .....	FEUTRE .....	FELTRO .....	FILZ .....		
20	3055098	1	RONDELLA .....	WASHER .....	RONDELLE .....	ARANDELA .....	UNTERLEGSSCHEIBE .....		
21	3049006	1	O-R .....	O-RING .....	O-RING .....	O-RING .....	O-RING .....		
22	3055044A	1	RUBINETTO .....	LOCK .....	ROBINET .....	GRIFO .....	HAHN .....		
23	300000026	1	TUBO .....	FUEL LINE .....	FUYAU .....	TUBO .....	SCHLAUCH .....		
24	301000346	1	SERBATOIO .....	FUEL TANK .....	RESERVOIR .....	DEPOSITO COMPL. ...	KRAFTSTOFFTANK .....		
25	3960073	2	VITE .....	SCREW .....	VIS .....	TORNILLO .....	SCHRAUBE .....		
26	2317013	1	PROTEZIONE .....	SWITCH CAP .....	COUVERCLE .....	TAPA .....	SCHUTZ .....		
27	093500397	1	IMPUGNATURA .....	HANDLE .....	POIGNEE .....	EMPUNADURA .....	GRIF .....		
28	4098073	1	FUNE AVV. ....	ROPE .....	CORDE .....	CUERDA .....	SEIL .....		
29	094600041	1	VITE .....	SCREW .....	VIS .....	TORNILLO .....	SCHRAUBE .....		
30	3801016	2	VITE .....	SCREW .....	VIS .....	TORNILLO .....	SCHRAUBE .....		
31	094600169	1	MOLLA .....	SPRING .....	RESSORT .....	RESORTE .....	FEDER .....		
32	2317021	1	INTERRUTTORE .....	SWITCH .....	INTERRUPTEUR .....	INTERRUPTOR .....	SCHALTER .....		
33	004000132	1	MOLLA .....	SPRING .....	RESSORT .....	RESORTE .....	FEDER .....		
34	300000016	1	PULEGGIA .....	PULLEY .....	POULIE .....	POLEA .....	RIEMENSCHLEIBE .....		
35	3918006	1	RONDELLA .....	WASHER .....	RONDELLE .....	ARANDELA .....	UNTERLEGSSCHEIBE .....		
36	3801008	1	VITE .....	SCREW .....	VIS .....	TORNILLO .....	SCHRAUBE .....		
37	302000007B	1	CARBURATORE .....	CARBURETOR .....	CARBURATEUR .....	CARBURADOR .....	VERGASER .....		
38	301000025	1	COLLETORE .....	MANIFOLD .....	RACCORD .....	COLECTOR .....	KOLLEKTOR .....		
39	301000026	1	GUARNIZIONE .....	GASKET .....	JOINT .....	JUNTA .....	DICHTUNG .....		
40	005000019	1	CANDELA .....	SPARK PLUG .....	BOUGIE .....	BUJIA .....	ZÜNDKERZE .....		
41	3801013	4	VITE .....	SCREW .....	VIS .....	TORNILLO .....	SCHRAUBE .....		
42	301000365A	1	CILINDRO COMPL. Ø 40	COMPL. CYL. Ø 40	CYLINDRE COMPL. Ø 40	CILINDRO COMPL. Ø 40	KOMPL.ZYLINDER Ø40		
43	301000027A	1	GUARNIZIONE .....	GASKET .....	JOINT .....	JUNTA .....	DICHTUNG .....		
44	004900061	2	ANELLO .....	SNAP RING .....	CIRCLIP .....	ANILLO .....	RING .....		
45	301000035	1	SPINOTTO .....	PISTON PIN .....	AXE .....	PERNO .....	BOLZEN .....		
46	004000015	2	SEGMENTO Ø 40 ...	PISTON RING Ø 40	SEGMENT Ø 40 .....	ARO PISTON Ø 40 .	KOLBENRING Ø40		
47	301000336	1	PISTONE COMPL. Ø 40	PISTON ASSY Ø 40	PISTON COMPL. Ø 40	PISTON COMPL. Ø 40	KOMPL.KOLBEN Ø40		
48	3050015A	4	ANELLO TENUTA ..	SEALING RING .....	BAGUE .....	RETEN .....	DICHTRING .....		
49	3034013	2	CUSCINETTO .....	BEARING .....	ROULEMENT .....	COJINETTE .....	KUGELKUGELLAGER .....		
50	301000036A	1	ALBERO .....	SHAFT .....	VILEBREQUIN .....	CINGUENAL .....	WELLE .....		
51	3037005	1	CUSCINETTO .....	BEARING .....	ROULEMENT .....	COJINETTE .....	KUGELKUGELLAGER .....		
52	301000289	1	CHIAVETTA .....	KEY .....	CLAVETTE .....	CHAVETA .....	FEDERKEIL .....		
53	300000035	1	GUANIZIONE .....	GASKET .....	JOINT .....	JUNTA .....	DICHTUNG .....		
54	301000357	1	MARMITTA .....	MUFFLER .....	SILENCIEUX .....	ESCAPE .....	SCHALLDÄMPFER .....		
55	005400303	2	VITE .....	SCREW .....	VIS .....	TORNILLO .....	SCHRAUBE .....		
56	3819006	2	RONDELLA .....	WASHER .....	RONDELLE .....	ARANDELA .....	UNTERLEGSSCHEIBE .....		
57	375200071	1	PROTEZIONE .....	MUFFLER COVER ..	PROTECTION .....	TAPA .....	SCHUTZ .....		
58	375200082	1	SEMICARTER .....	CRANK CASE .....	DEMICARTER .....	SEMICARTER .....	GEHÄUSEHÄLFTE ..		
59	3801031	4	VITE .....	SCREW .....	VIS .....	TORNILLO .....	SCHRAUBE .....		
60	301000350	1	SEMICARTER .....	CRANK CASE .....	DEMICARTER .....	SEMICARTER .....	GEHÄUSEHÄLFTE ..		
61	301000113A	1	SERIE GUARNIZ. ...	GASKET SET .....	KIT JOINT .....	JUEGO JUNTAS .....	DICHTUNGSSATZ ..		
62	301000349	1	CAVETTO .....	CABLE .....	CABLE .....	CABLE .....	KABEL .....		



**optional**



**standard**



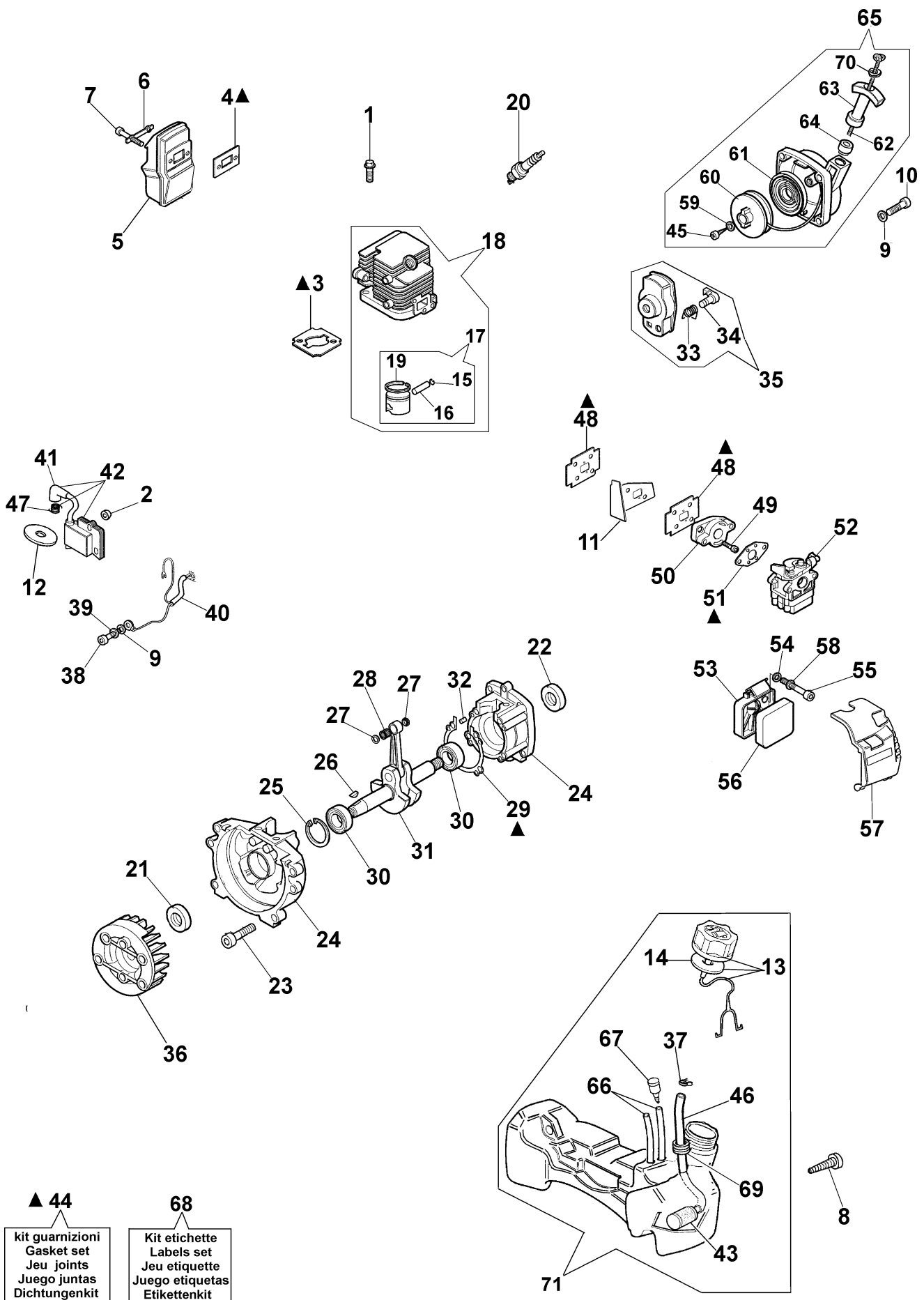
**POMPA - PUMP - POMPE  
BOMBA - PUMPE**

**DYNAMAC®**

mod. **DW 50SR**

Ref.	Codice P. N.	Q.tà Q.ty	Descrizione	Description	Description	Description	Beschreibung	Bollett. Bulletin	
			Italiano	English	Français	Español	Deutsch	Gr.	N°
1	320000001	1	TAPPO COMPL. ....	COMPL. CAP .....	BOUCHON COMPL.	TAPON COMPL. ....	KOMPL. DECKEL ...		
2	3049019	1	O-R .....	O-RING .....	O-RING .....	O-RING .....	O-RING .....		
3	006000315	1	RONDELLA .....	WASHER .....	RONDELLE .....	ARANDELA .....	SCHEIBE .....		
4	302000007B	1	CARBURATORE COMPL.	CARBURETOR COMPL.	CARBURATEUR COMPL.	CARBURADOR COMPL.	VERGASER KPL. ...		
5	365200076	1	COPERCHIO .....	COVER .....	COUVERCLE .....	TAPA .....	DECKEL .....		
6	300000226	1	DISTANZIALE .....	SPACER .....	ENTRETOISE .....	SEPARADOR .....	DISTANZSTUCK ....		
7	3916005	4	RONDELLA .....	WASHER .....	RONDELLE .....	ARANDELA .....	SCHEIBE .....		
8	365200072	1	FILTRO .....	FILTER .....	FILTRE .....	FILTRO .....	LUFTFILTER .....		
9	365200073	1	CORPO FILTRO .....	FILTER BODY .....	CORPS FILTRE .....	CUERPO FILTRO ...	FILTERGEHAUSE ...		
10	365200074	1	MOLLA .....	SPRING .....	RESSORT .....	RESORTE .....	FEDER .....		
11	300000228	1	VITE .....	SCREW .....	VIS .....	TORNILLO .....	SHRAUBE .....		
12	321000004	1	TENUTA COMPL. ....	MECHANICAL SEAL	MECHANICAL SEAL..	RETEN COMPL. ....	MECH. DICHTUNG .		
13	321000007	1	GIRANTE .....	ROTOR .....	TURBINA .....	INPULSOR .....	ROTOR .....		
14	321000006A	1	CHIOCCIOLA .....	ROTOR CASE .....	CORPS TURBINE ...	CARACOL .....	ROTORGEHÄUSE ..		
15	321000003	1	O-R .....	O-RING .....	O-RING .....	O-RING .....	O-RING .....		
16	341000004	3	RONDELLA .....	WASHER .....	RONDELLE .....	ARANDELA .....	SCHEIBE .....		
17	3801016	3	VITE .....	SCREW .....	VIS .....	TORNILLO .....	SCHRAUBE .....		
18	321000056	1	COPERCHIO .....	COVER .....	COUVERCLE .....	TAPA .....	ABDECKUNG .....		
19	3912005	3	DADO .....	NUT .....	ECROU .....	TUERCA .....	MUTTER .....		
20	55010006	1	TELAIO .....	FRAME .....	BATI POMPE .....	BASTIDOR .....	GESTELL .....		
21	3819006	2	RONDELLA .....	WASHER .....	RONDELLE .....	ARANDELA .....	SCHEIBE .....		
22	3801009	2	VITE .....	SCREW .....	VIS .....	TORNILLO .....	SCHRAUBE .....		
23	3806063	2	VITE .....	SCREW .....	VIS .....	TORNILLO .....	SCHRAUBE .....		
24	3819013	2	RONDELLA .....	WASHER .....	RONDELLE .....	ARANDELA .....	UNTERLEGSCHIEBE		
25	341000016	1	KIT RACCORDI .....	CONNECTOR SET .	KIT RACCORD .....	CONEXION COMPL.	ANSCHLUSSSATZ ...		
26	341000017	1	FILTRO .....	FILTER .....	FILTRE .....	FILTRO .....	FILTER .....		
27	321000052	1	VALVOLA .....	VALVE .....	SOUPAPE .....	VALVULA .....	VENTIL .....		
28	321000051	1	CORPO POMPA .....	PUMP BODY .....	CORPS POMPE .....	CERPO BOMBA .....	PUMPENKÖRPER ..		
29	321000050	1	COPERCHIO .....	COVER .....	COUVERCLE .....	TAPA .....	ABDECKUNG .....		
30	321000053	1	TAPPO COMPL. ....	COMPL. CAP .....	BOUCHON COMPL.	TAPON COMPL. ....	KOMPL. DECKEL ...		
31	094500054	1	GUARNIZIONE .....	GASKET .....	JOINT .....	JUNTA .....	DICHTUNG .....		
32	321000049	1	COPERCHIO .....	COVER .....	COUVERCLE .....	TAPA .....	ABDECKUNG .....		
33	3049027	1	O-R .....	O-RING .....	O-RING .....	O-RING .....	O-RING .....		
34	3049028	1	O-R .....	O-RING .....	O-RING .....	O-RING .....	O-RING .....		
35	3960077	4	VITE .....	SCREW .....	VIS .....	TORNILLO .....	SCHRAUBE .....		
36	3801024	7	VITE .....	SCREW .....	VIS .....	TORNILLO .....	SCHRAUBE .....		
37	341000115	1	RACCORDO CURVO	CONNECTOR .....	RACCORD .....	CONEXION .....	ANSCHLUSSTUCK .		
38	300000074	1	KIT LEVA ACCEL. ...	TRHOTLE LEVER.	LEVIER ACCEL. CPL.	ACEL. COMPL. ....	GASHEBELSATZ ...		
39	302000157	1	VALVOLA .....	VALVE .....	SOUPAPE .....	VALVULA .....	VENTIL .....		
40	300000266	1	BOCCOLA .....	BUSHING .....	BAGUE .....	CASQUILLO .....	BUCHSE .....		
41	300000267	1	GUARNIZIONE .....	GASKET .....	JOINT .....	JUNTA .....	DICHTUNG .....		
42	3801026	1	VITE .....	SCREW .....	VIS .....	TORNILLO .....	SCHRAUBE .....		
43	300000217	1	FILTRO .....	FILTER .....	FILTRE .....	FILTRO .....	FILTER .....		
44	300000216	1	RACCORDO .....	CONNECTION .....	RACCORD .....	EMPALME .....	VERBINDUNGSSTÜCK		
45	300000215	1	VITE .....	SCREW .....	VIS .....	TORNILLO .....	SCHRAUBE .....		
46	300000222	1	SPILLO .....	VALVE .....	SOUPAPE .....	VALVULA .....	VENTILNADEL .....		
47	300000225	1	PERNO .....	PIN .....	AXE .....	PERNO .....	BOLZEN .....		
48	2318652	1	GETTO MAX 53 .....	JET MAX 53 .....	JET MAX 53 .....	CHORRO MAX 53 ...	DÜSE MAX 53 .....		
49	300000198	1	GALLEGGIANTE .....	FLOAT .....	FLOTTEUR .....	FLOTADOR .....	SCHWIMMER .....		
50	300000073	1	SERIE GUARNIZ. ...	GASKET SET .....	KIT DE JOINTS .....	KIT DE JUNTAS .....	DICHTUNGSSATZ ..		
51	300000079	1	VASCHETTA .....	TANK .....	RESERVOIR .....	DEPOSITO .....	GEHÄUSE .....		
52	006000315	2	RONDELLA .....	WASHER .....	RONDELLE .....	ARANDELA .....	SCHEIBE .....		
53	3908005	2	VITE .....	SCREW .....	VIS .....	TORNILLO .....	SCHRAUBE .....		
54	034000013	1	DADO .....	NUT .....	ECROU .....	TUERCA .....	MUTTER .....		
55	300000221	1	VITE .....	SCREW .....	VIS .....	TORNILLO .....	SCHRAUBE .....		
56	300000220	1	MOLLA .....	SPRING .....	RESORT .....	RESORTE .....	FEDER .....		
57	300000195	1	LEVA .....	LEVER .....	LEVIER .....	PALANCA .....	HEBEL .....		
58	341000116	1	RACCORDO .....	CONNECTOR .....	RACCORD .....	CONEXION .....	ANSCHLUSSTUCK .		



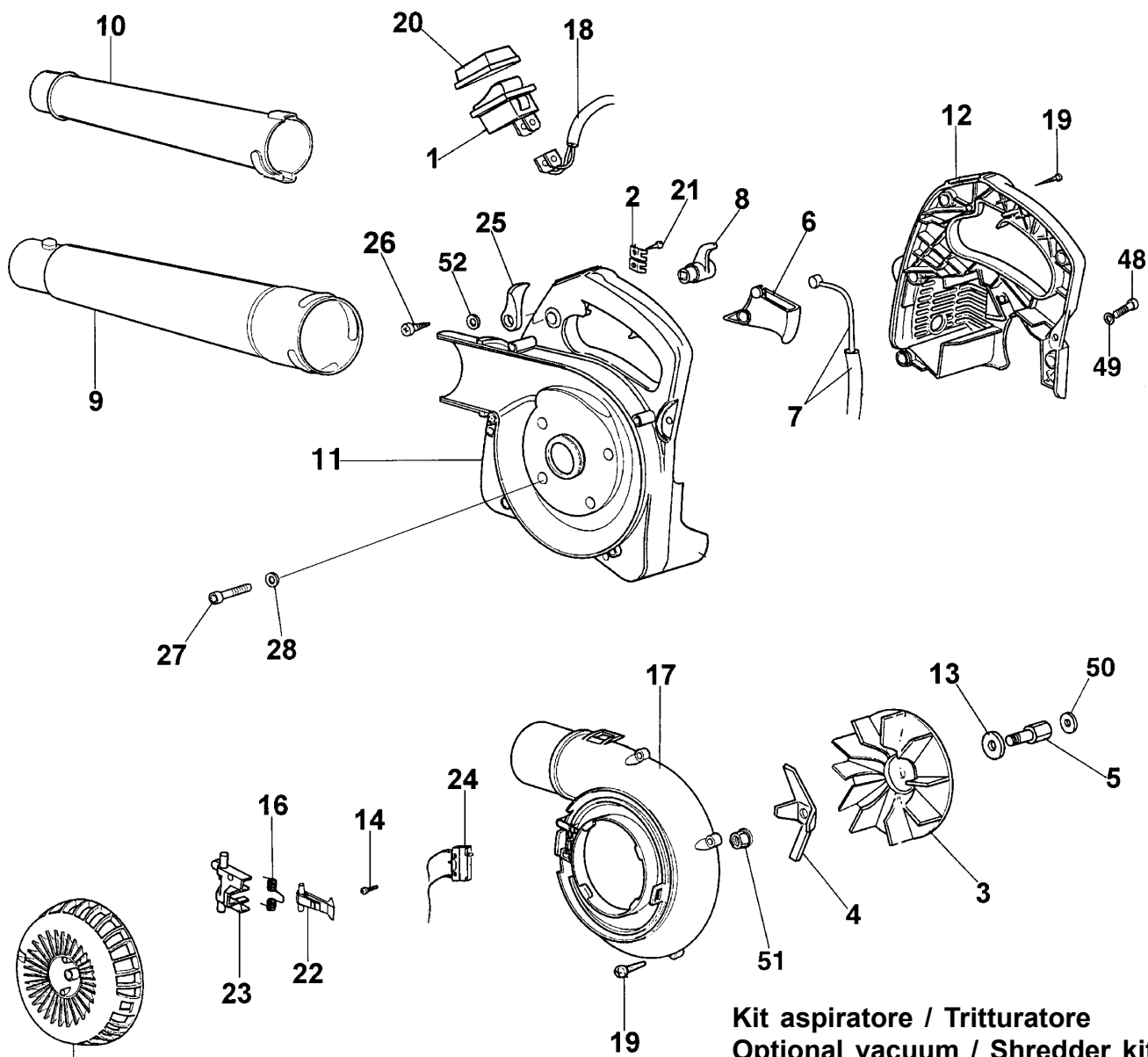


**MOTORE - ENGINE  
MOTEUR - MOTOR**

**DYNAMAC®**

mod. **DF 26V**

Ref.	Codice P. N.	Q.tà Q.ty	Descrizione	Description	Description	Description	Beschreibung	Bollett. Bulletin	
			Italiano	English	Français	Español	Deutsch	Gr.	N°
1	61070060	2	VITE .....	SCREW .....	VIS .....	TORNILLO .....	SCHRAUBE .....		
2	61070043	2	DISTANZIALE .....	SPACER .....	ENTRETOISE .....	SEPARADOR .....	DISTANZ. ....		
3	61070059	1	GUARNIZIONE .....	GASKET .....	JOINT .....	JUNTA .....	DICHTUNG .....		
4	61070033	1	GUARNIZIONE .....	GASKET .....	JOINT .....	JUNTA .....	DICHTUNG .....		
5	56510010	1	MARMITTA .....	MUFFLER .....	POT D'ECCHAP .....	ESCAPE .....	SCHALLDAMPFER .....		
6	61070055	1	LAMIERINO .....	PLATE .....	PLAQUETTE .....	LAMINA .....	PLATTE .....		
7	3806027	2	VITE .....	SCREW .....	VIS .....	TORNILLO .....	SCHRAUBE .....		
8	3960057	2	VITE .....	SCREW .....	VIS .....	TORNILLO .....	SCHRAUBE .....		
9	3916004	6	RONDELLA .....	WASHER .....	RONDELLE .....	ARANDELA .....	SCHEIBE .....		
10	3801002	4	VITE .....	SCREW .....	VIS .....	TORNILLO .....	SCHRAUBE .....		
11	56510022	1	DEFLETTORE .....	DEFLECTOR .....	DEFLECTEUR .....	DEFLECTOR .....	ABWEISER .....		
12	56510069	1	GUARNIZIONE .....	GASKET .....	JOINT .....	JUNTA .....	DICHTUNG .....		
13	61070079	1	TAPPO COMPL. ....	COMPL. CAP .....	BOUCHON COMPL. ....	TAPON COMPL. ....	DECKEL .....		
14	61070006	1	GUARNIZIONE .....	GASKET .....	JOINT .....	JUNTA .....	DICHTUNG .....		
15	61070067	2	ANELLO .....	SNAP RING .....	CIRCLIPS .....	ABRAZADERA .....	CLIPS .....		
16	61070066	1	SPINOTTO .....	PISTON PIN .....	BOULON .....	PERNO .....	STIFT .....		
17	61070071	1	PISTONE CPL. ....	COMPL. PISTON .....	PISTON COMPL. ....	PISTON COMPL. ....	KOLBEN KPL. ....		
18	61070072	1	CILINDRO CPL. ....	CYLINDER COMPL. ....	CYLINDRE COMPL. ....	CILINDRO COMPL. ....	ZYLINDER KPL. ....		
19	61070065	1	SEGMENTO .....	PISTON RING .....	SEGMENT .....	ARO PISTON .....	KOLBEN RING .....		
20	3055104	1	CANDELA .....	PLUG .....	BOUGIE .....	BUJA .....	ZUNDKERZE .....		
21	61070075	1	ANELLO DI TENUTA .....	SEALING RING .....	BAGUE .....	RETEN .....	WELLENDICHTRING .....		
22	61070074	1	ANELLO DI TENUTA .....	SEALING RING .....	BAGUE .....	RETEN .....	WELLENDICHTRING .....		
23	61070063	4	VITE .....	SCREW .....	VIS .....	TORNILLO .....	SCHREUBE .....		
24	61070061	1	BASAMENTO .....	CRANKCASE .....	CARTER MOTEUR .....	CARTER MOTOR .....	GHEAUSE .....		
25	3025019	1	ANELLO .....	SNAP RING .....	CIRCLIPS .....	ABRAZADERA .....	SICHERUNGSRING .....		
26	61070070	1	LINGUETTA .....	KEY .....	CLAVETTE .....	CHAVETA .....	KEIL .....		
27	61070068	2	DISTANZIALE .....	SPACER .....	ENTRETOISE .....	SEPARADOR .....	SCHEIBE .....		
28	61070076	1	CUSCINETTO .....	BEARING .....	ROULEMENT .....	COJINETE .....	LAGER .....		
29	61070062	1	GUARNIZIONE .....	GASKET .....	JOINT .....	JUNTA .....	DICHTUNG .....		
30	3034010	2	CUSCINETTO .....	BEARING .....	ROULEMENT .....	COJINETE .....	LAGER .....		
31	61070069	1	ALBERO MOTORE .....	CRANKSHAFT .....	VILEBREQUIN .....	CINGUENAL .....	KURBELWELLE .....		
32	61070073	3	SPINA .....	PIN .....	AXE .....	PERNO .....	STIFT .....		
33	61070039	1	MOLLA .....	SPRING .....	RESSORT .....	RESORTE .....	FEDER .....		
34	61070038	1	CRICCHETTO .....	PAWL .....	CLIQUET .....	UNA .....	KLINKE .....		
35	61070053	1	TRASCINATORE .....	COMPL. DRIVER .....	ENTRAINEUR .....	ARRASTRADOR COMPL. ....	KUPPLUNGSSEIL .....		
36	61070017A	1	VOLANO .....	FLYWHEEL .....	VOLANT .....	VOLANTE .....	SCHWUNGRAD .....		
37	4098377	1	FASCETTA .....	CLAMP .....	CIRCLIPS .....	ANILLO .....	SCHEIBE .....		
38	006000085	2	VITE .....	SCREW .....	VIS .....	TORNILLO .....	SCHRAUBE .....		
39	3819005	2	RONDELLA .....	WASHER .....	RONDELLE .....	ARANDELA .....	SICHERUNGSRING .....		
40	61070012	2	CAVETTO .....	CABLE .....	CABLE .....	CABLE .....	KABEL .....		
41	094600097A	1	PIPETTA .....	PLUG COVER .....	CAPUCHON .....	CUBRE BUJA .....	DECKEL .....		
42	56510066	1	BOBINA .....	COMPL. COIL .....	BOBINE .....	BOBINA .....	ZUNDANKER .....		
43	094600450	1	FILTRO MIX .....	FILTER .....	FILTRE .....	FILTRO .....	FILTER .....		
44	61130060	1	SERIE GUARNIZIONI .....	GASKET SET .....	JEU DE JOINT .....	JUEGO DE JUNTAS .....	DICHTUNGENKIT .....		
45	3960070	1	VITE .....	SCREW .....	VIS .....	TORNILLO .....	SCHRAUBE .....		
46	4100415	1	TUBO .....	TUBE .....	TUYAU .....	TUBO .....	SCHLAUCH .....		
47	094600169	1	MOLLA .....	SPRING .....	RESSORT .....	RESORTE .....	FEDER .....		
48	61070007	1	GUARNIZIONE .....	GASKET .....	JOINT .....	JUNTA .....	SCHLAUCH .....		
49	3801047	2	VITE .....	SCREW .....	VIS .....	TORNILLO .....	SCHRAUBE .....		
50	61070004	1	FLANGIA TERMICA .....	INSULATOR .....	ECRAN TERMIQUE .....	SEPARADOR .....	DISTANZSTUCK .....		
51	4161438	1	GUARNIZIONE .....	GASKET .....	JOINT .....	JUNTA .....	DICHTUNG .....		
52	2318992	1	CARBURATORE .....	CARBURETOR .....	CARBURATEUR .....	CARBURADOR .....	VERGASER .....		
53	61070003C	1	SUPPORTO FILTRO .....	FILTER CASE .....	SUPPORT FILTRE .....	SOPORTE FILTRO .....	SUPPORT .....		
54	61040020	2	BOCCOLA .....	BUSHING .....	BAGUE .....	CASQUILLO .....	BUCSHE .....		
55	005000363	2	VITE .....	SCREW .....	VIS .....	TORNILLO .....	SCHRAUBE .....		
56	61070005	1	FILTRO .....	FILTER .....	FILTRE .....	FILTRO .....	FILTER .....		
57	56510045	1	COPRIFILTRO .....	FILTER COVER .....	COUVERCLE .....	TAPA .....	DECKEL .....		
58	3833073	2	RONDELLA .....	WASHER .....	RONDELLE .....	ARANDELA .....	SCHEIBE .....		
59	094600451	1	RONDELLA .....	WASHER .....	RONDELLE .....	ARANDELA .....	SCHEIBE .....		
60	61070035	1	PULEGGIA .....	PULLEY .....	POULIE .....	POLEA .....	SILROLLE .....		
61	61070036	1	MOLLA .....	SPRING .....	RESSORT .....	RESORTE .....	FEDER .....		
62	61070019A	1	CORDA .....	ROPE .....	CORDE .....	CUERDA .....	STARTER SEIL .....		
63	093500397	1	IMPUGNATURA .....	HANDLE .....	POIGNEE .....	EMPUNADURA .....	GRIFF .....		
64	072700089	1	BOCCOLA .....	BUSHING .....	BAGUE .....	CASQUILLO .....	BUCSHE .....		
65	56512012A	1	AVVIAM. COMPL. ....	COMPL. STARTER .....	DEMARRAGE COMPL. ....	ARRANQUE COMPL. ....	STARTER KPL. ....		
66	61070078	6	TUBO .....	TUBE .....	TUYAU .....	TUBO .....	SCHLAUCH .....		
67	61070011A	4	VALVOLA SFIATO .....	TANK VALVE .....	SOUPAGE .....	VALVULA .....	VENTIL .....		
68	56510072	1	SERIE ETICHETTE .....	LABELS SET .....	JEU ETIQUETTE .....	JUEGO ETIQUETAS .....	ETIKETTENKIT .....		
69	4161211	1	PASSATUBO .....	BUSHING .....	PASS-TUYAU .....	PASA-TUBO .....	BUCSHE .....		
70	006000829	1	RONDELLA NYLON .....	NYLON WASHER .....	RONDELLE NYLON .....	ARANDELA NYLON .....	NYLONSCHLEIBE .....		
71	56510023	1	SERBATOIO .....	FUEL TANK .....	RESERVOIR .....	TANQUE .....	BENZINTAK .....		

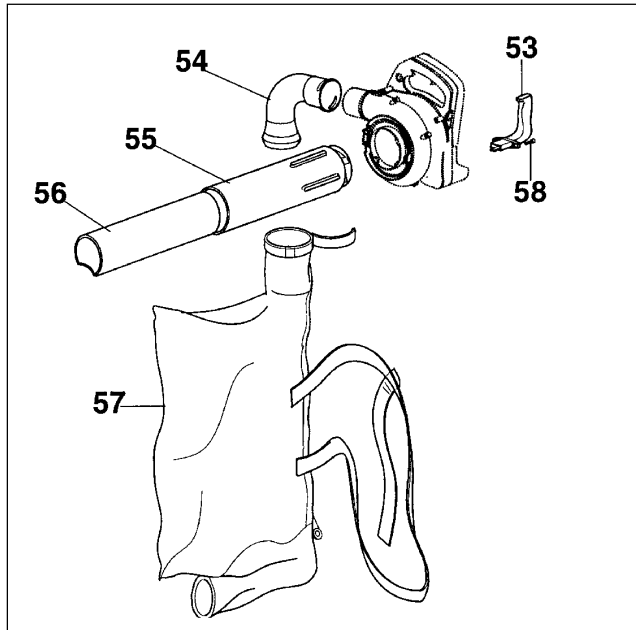


**Kit aspiratore / Trittatore  
Optional vacuum / Shredder kit**

mod. Walbro WYJ-282

34 ● KIT MEMBRANE & GUARNIZIONI  
DIA PHRAGM & GASKET SET

35 ■ KIT RIPARAZIONE  
REPAIR KIT

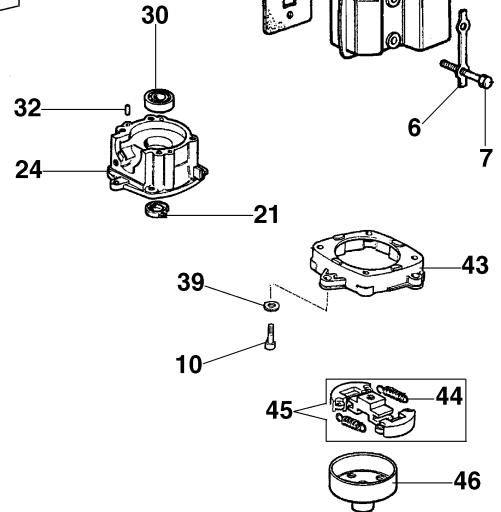
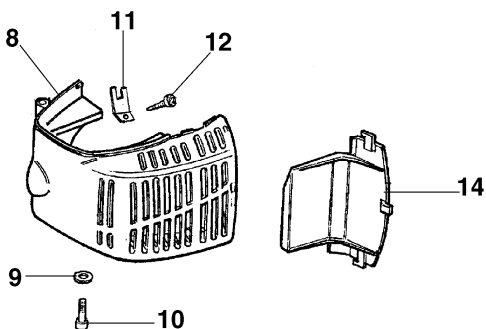
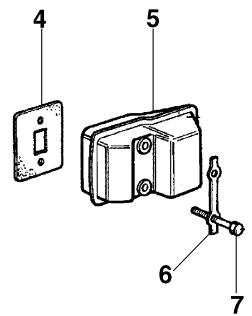
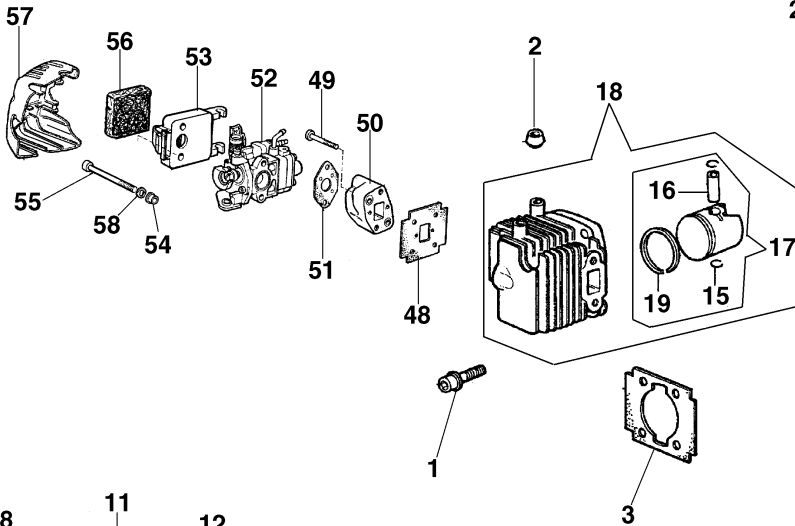
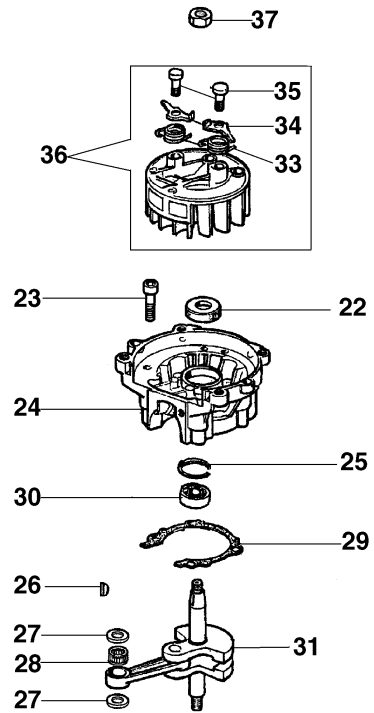
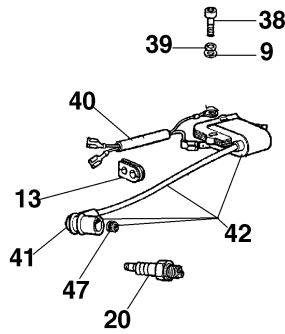
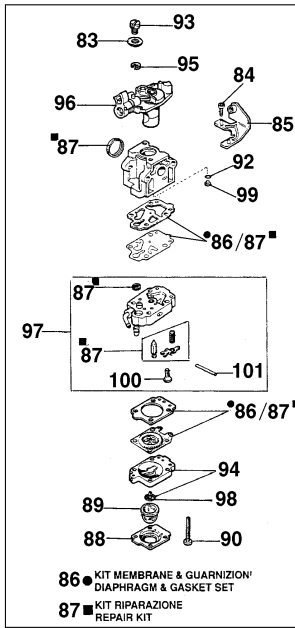
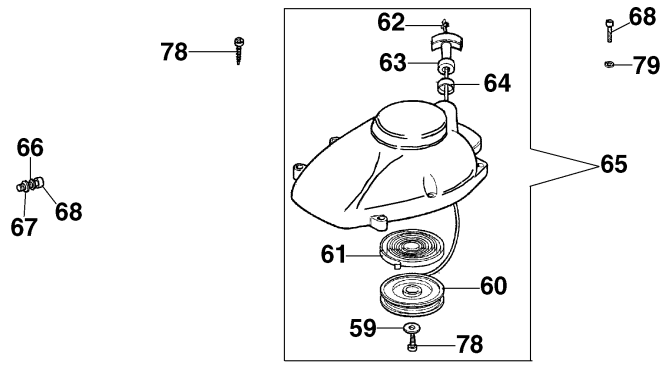
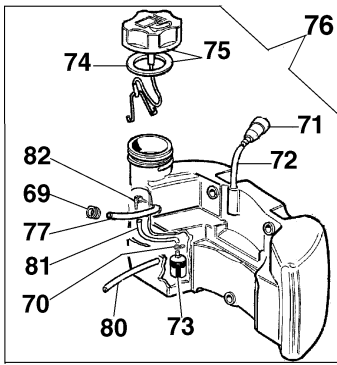


**VENTOLA - FAN - VENTILATEUR  
VENTILATOR - FLUGELRAD**

**DYNAMAC®**

mod. **DF 26V**

Ref.	Codice P. N.	Q.tà Q.ty	Descrizione	Description	Description	Description	Beschreibung	Bollett. Bulletin	
			Italiano	English	Français	Español	Deutsch	Gr.	N°
1	2317021	1	INTERRUTTORE .....	SWITCH .....	INTERRUPTEUR .....	INTERRUPTOR .....	SCHALTER .....		
2	4191069B	2	ATTACCO FASTON .....	ATTACHMENT .....	ATTAQUE .....	LAMINA .....	KUPPLUNG .....		
3	56510004	1	VENTOLA .....	FAN .....	VENTILATEUR .....	VENTILADOR .....	FLUGENRAD .....		
4	56510005	1	LAMA .....	BLADE .....	LAME .....	LAMA .....	KLINGE .....		
5	56510006	1	PERNO/DADO .....	NUT/PIN .....	BOULON .....	TUERCA .....	MUTTER .....		
6	56510013	1	LEVA ACCEL .....	TRHOTTLE LEVER .....	LEVIER ACCEL. ....	PALANCA ACCEL. ....	HEBEL .....		
7	56510014	1	CAVO ACCEL .....	TRHOTTLE CABEL .....	CABLE ACCEL. ....	CABLE ACCEL. ....	KABEL .....		
8	56510015	1	LEVA DI FERMO .....	LEVER .....	LEVIER D'ARRET ...	PALANCA .....	HEBEL .....		
9	56510018	1	TUBO POSTERIORE .....	TUBE .....	TUYAU POSTER. ....	TUBO POSTER. ....	ROHR .....		
10	56510019	1	TUBO ANTERIORE .....	TUBE .....	TUYAU ANTER. ....	TUBO ANTER. ....	ROHR .....		
11	56510037	1	CARTER CENTRALE .....	CENTRAL BODY .....	BOITE .....	CARCASA .....	GHEAUSE .....		
12	56510039	1	CARDER DX .....	COVER .....	CARTER DROITE ...	CARTER DERECTO .....	GHEAUSE .....		
13	56510050	1	RONDELLA .....	WASHER .....	RONDELLE .....	ARANDELA .....	SCHEIBE .....		
14	3960069	2	VITE .....	SCREW .....	VIS .....	TORNILLO .....	SCHRAUBE .....		
15	56510009	1	COPERCHIO .....	COVER .....	COUVERCLE .....	TAPA .....	DECKEL .....		
16	56510011	1	MOLLA .....	SPRING .....	RESSORT .....	RESORTE .....	FEDER .....		
17	56510035	1	CARTER SX .....	FAN BODY .....	BOITE VENTILATEUR .....	CARCASA VENTILAD. ....	GHEAUSE .....		
18	61070012	1	CAVETTO .....	CABLE .....	CABLE .....	CABLE .....	KABEL .....		
19	3960057	10	VITE .....	SCREW .....	VIS .....	TORNILLO .....	SCHRAUBE .....		
20	2317013	1	PROTEZIONE .....	SWITCH GUARD ...	PROTECT. INTERRUPT. ....	PROTEC. INTERRUPT. ....	SCHRALTERDECKEL .....		
21	3960030	2	VITE .....	SCREW .....	IS .....	TORNILLO .....	SCHRAUBE .....		
22	56510024	1	LEVETTA .....	LEVER .....	LEVIER .....	PALANCA .....	HEBEL .....		
23	56510063	1	COPERCHIO .....	COVER .....	COUVERCLE .....	TAPA .....	DECKEL .....		
24	56510049	1	MICROINTERRUTTORE .....	SWITCH .....	MICROINTERRUPTOR .....	MICROINTERRUPTOR .....	SCHALTER .....		
25	58040089	1	LEVA .....	LEVER .....	LEVIER .....	PALANCA .....	HEBEL .....		
26	3960067	1	VITE .....	SCREW .....	VIS .....	TORNILLO .....	SCHRAUBE .....		
27	3801013	4	VITE .....	SCREW .....	VIS .....	TORNILLO .....	SCHRAUBE .....		
28	3916005	4	RONDELLA .....	WASHER .....	RONDELLE .....	ARANDELA .....	SCHEIBE .....		
29	2318569	1	VITE .....	SCREW .....	VIS .....	TORNILLO .....	SCHRAUBE .....		
30	003300201	1	PERNO .....	PIN .....	AXE .....	EJE .....	ACHSE .....		
31	2318703	1	RONDELLA .....	WASHER .....	RONDELLE .....	ARANDELA .....	SCHEIBE .....		
32	2318580	1	VITE .....	SCREW .....	VIS .....	TORNILLO .....	SCHRAUBE .....		
33	2318813	1	FLANGIA .....	FLANGE .....	BRIDE .....	BRIDA .....	BRIDE .....		
34	2318590	1	KIT MEMBR./GUARNIZ. ....	DIAPHR./GASKET SET .....	KIT JOINTS .....	JUEGO DE JUNTAS .....	DICHTUNGKIT .....		
35	2318591	1	KIT RIPARAZIONE .....	REPAIR SET .....	KIT REPARATION ...	JUEGO REPARACION .....	REPAR. SATZ .....		
36	2318571	1	COPERCHIO .....	COVER .....	COUVERCLE .....	TAPA .....	DECKEL .....		
37	2318572	1	POMPETTA .....	PRIMER .....	POUMPE .....	BOMBA .....	PUMP .....		
38	2318585	4	VITE .....	SCREW .....	VIS .....	TORNILLO .....	SCHRAUBE .....		
39	003300204	1	FILTRO .....	FILTER .....	FILTRE .....	FILTRO .....	FILTER .....		
40	2318701	1	O-R .....	O-RING .....	O-RING .....	O-RING .....	O-RING .....		
41	2318577	1	VITE .....	SCREW .....	VIS .....	TORNILLO .....	SCHRAUBE .....		
42	2318570	1	CORPO POMPA .....	PUMP CASE .....	CORPS POUPE ...	CUERPO BOMBA ...	GHEAUSE .....		
43	2318189	1	ANELLO .....	SNAP RING .....	CIRCLIPS .....	ANILLO .....	SICHERUNGSRING .....		
44	2318814	1	VALVOLA CPL. ....	COMPL. VALVE .....	SOUPAPE COMPL. ....	VALVULA .....	VENTIL .....		
45	2318811	1	CORPO CENTRALE .....	PUMP BODY .....	CORPS POUPE ...	CUERPO BOMBA ...	GHEAUSE .....		
46	2318592	1	VALVOLA .....	VALVE .....	SOUPAPE COMPL. ....	VALVULA COMPL. ....	VENTIL KPL .....		
47	2318812	1	GETTO .....	JET .....	JET .....	CHORRO .....	JET .....		
48	3801002	1	VITE .....	SCREW .....	VIS .....	TORNILLO .....	SCHRAUBE .....		
49	3916004	1	RONDELLA .....	WASHER .....	RONDELLE .....	ARANDELA .....	SCHEIBE .....		
50	3818011A	1	RONDELLA .....	WASHER .....	RONDELLE .....	ARANDELA .....	SCHEIBE .....		
51	3980012	1	DADO .....	NUT .....	ECROU .....	TUERCA .....	MUTTER .....		
52	3918003	1	RONDELLA .....	WACHER .....	RONDELLE .....	ARANDELA .....	SCHEIBE .....		
53	56510016	1	IMPUGNATURA .....	HANDLE .....	POIGNEE .....	EMPUNADURA .....	HAND GRIFF .....		
54	56510017	1	GOMITO .....	TUBE .....	TUYAU .....	TUBO .....	ROHR .....		
55	56510021	1	TUBO INT. ....	TUBE .....	TUYAU .....	TUBO .....	ROHR .....		
56	56510031	1	TUBO EST. ....	TUBE .....	TUYAU .....	TUBO .....	ROHR .....		
57	56510059	1	SACCO .....	BAG .....	SAC .....	SACO .....	FANGSACK .....		
58	3960057	2	VITE .....	SCREW .....	VIS .....	TORNILLO .....	SCHRAUBE .....		

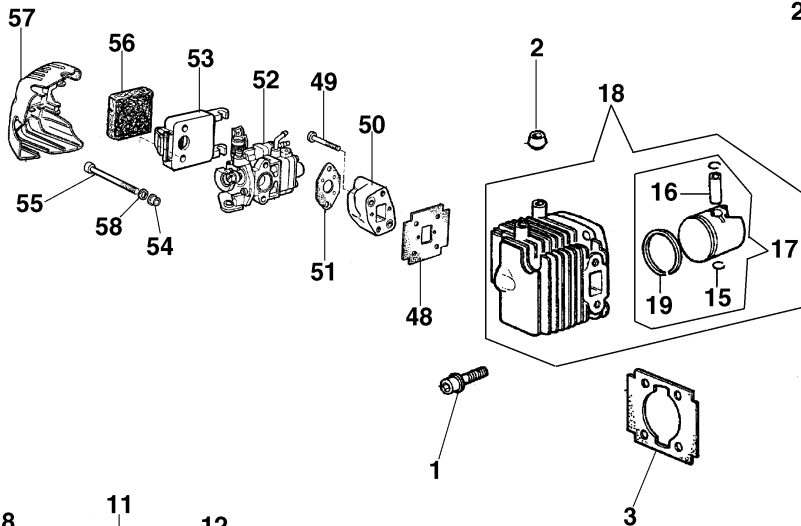
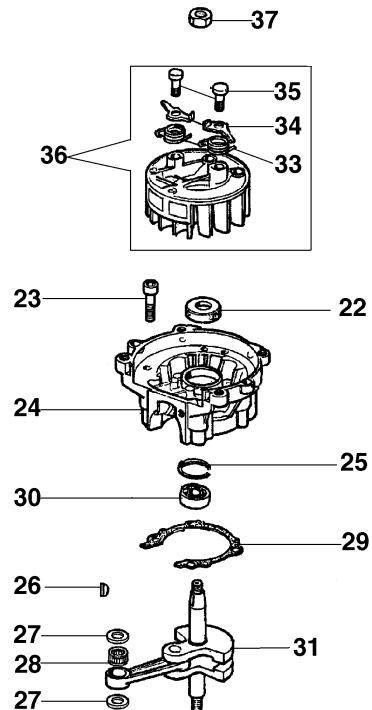
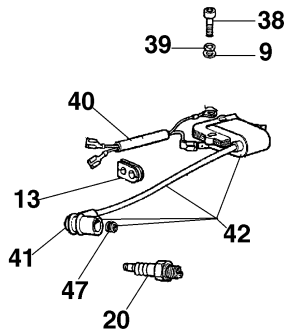
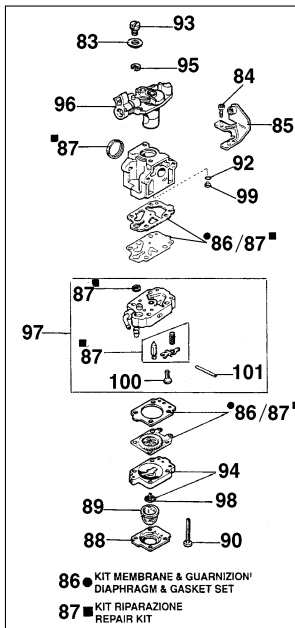
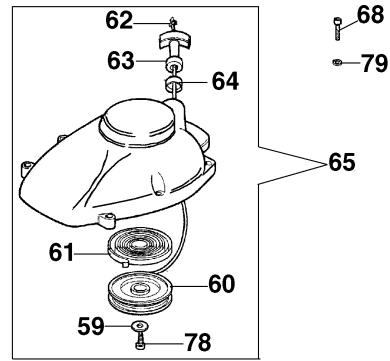
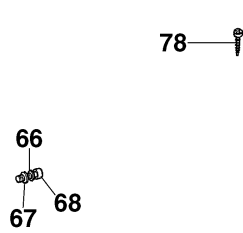
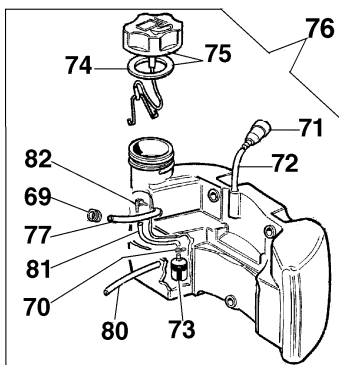


**MOTORE - ENGINE  
MOTEUR - MOTOR**

**DYNAMAC®**

mod. **DH 26 - DH 26M**

Ref.	Codice P. N.	Q.tà Q.ty	Descrizione	Description	Description	Description	Beschreibung	Bollett. Bulletin	
			Italiano	English	Français	Español	Deutsch	Gr.	N°
1	61070060	2	VITE .....	SCREW .....	VIS .....	TORNILLO .....	SCHRAUBE .....		
2	61070043	2	DISTANZIALE .....	SPACER .....	ENTRETOISE .....	GRUESO .....	DISTANZSTÜCK .....		
3	61070059	1	GUARNIZIONE .....	GASKET .....	JOINT .....	JUNTA .....	DICHTUNG .....		
4	61070033	1	GUARNIZIONE .....	GASKET .....	JOINT .....	JUNTA .....	DICHTUNG .....		
5	58040021	1	MARMITTA .....	MUFFLER .....	POT D'ECCHAPP .....	ESCAPE .....	SCHALLDÄMPFER .....		
6	61070055	1	LAMIERINO .....	PLATE .....	PLAQUETTE .....	LAMINA .....	FEINBLECH .....		
7	3806027	2	VITE .....	SCREW .....	VIS .....	TORNILLO .....	SCHRAUBE .....		
8	58040128	1	COPERCHIO .....	CAP .....	COUVERCLE .....	TAPA .....	DECKEL .....		
9	3916004	3	RONDELLA .....	WASHER .....	RONDELLE .....	ARANDELA .....	SCHEIBE .....		
10	3801002	5	VITE .....	SCREW .....	VIS .....	TORNILLO .....	SCHRAUBE .....		
11	4191069B	2	ATTACCO .....	PLATE .....	ATTAQUE .....	LAMINA .....	ANSCHLUSS .....		
12	3960030	2	VITE .....	SCREW .....	VIS .....	TORNILLO .....	SCHRAUBE .....		
13	072700036A	1	PASSACAVO .....	FAIR LEAD .....	PASSECCABLE .....	PASACABLE .....	KABELDURCHGANG .....		
14	58040125	1	COPERCHIO .....	CAP .....	COUVERCLE .....	TAPA .....	DECKEL .....		
15	61070067	2	ANELLO .....	SNAP RING .....	CIRCLIPS .....	ANILLO .....	RING .....		
16	61070066	1	SPINOTTO .....	PISTON PIN .....	AXE PISTON .....	PERNO .....	BOLZEN .....		
17	61070071	1	PISTONE COMPL. ..	COMPL. PISTON ..	PISTON COMPL. ....	PISTON COMPL. ....	KOLBEN .....		
18	61070072	1	CILINDRO COMPL. ..	COMPL. CYLINDER ..	CYLINDRE COMPL. ....	CILINDRO COMPL. ..	ZYLINDER .....		
19	61070065	1	SEGMENTO .....	PISTON RING .....	SEGMENT .....	ARO PISTON .....	KOLBENRING .....		
20	3055104	1	CANDELA .....	SPARK PLUG .....	BOUGIE .....	BUJIA .....	ZÜNDKERZE .....		
21	61070074	1	ANELLO DI TENUTA ..	SEALING RING .....	BAGUE .....	RETEN .....	DICHTRING .....		
22	61070075	1	ANELLO DI TENUTA ..	SEALING RING .....	BAGUE .....	RETEN .....	DICHTRING .....		
23	61070063	4	VITE .....	SCREW .....	VIS .....	TORNILLO .....	SCHRAUBE .....		
24	61070061	1	BASAMENTO .....	CRANKCASE .....	BASE MOTEUR .....	CARTER MOTOR .....	MOTERGEHÄUSE .....		
25	3025019	1	ANELLO .....	SNAP RING .....	CIRCLIPS .....	ANILLO .....	RING .....		
26	61070070	1	CHIAVETTA .....	KEY .....	CLAVETTE .....	CHAVETA .....	SCHLÜSSEL .....		
27	61070068	2	DISTANZIALE .....	SPACER .....	ENTRETOISE .....	GRUESO .....	DISTANZSTÜCK .....		
28	61070076	1	CUSCINETTO .....	BEARING .....	ROULEMENT .....	COJINETE .....	KUGELLAGER .....		
29	61070062	1	GUARNIZIONE .....	GASKET .....	JOINT .....	JUNTA .....	DICHTUNG .....		
30	3034010	2	CUSCINETTO .....	BEARING .....	ROULEMENT .....	COJINETE .....	KUGELLAGER .....		
31	58040027	1	ALBERO MOTORE ..	SHAFT .....	VILEBREQUIN .....	CIGUENAL .....	MOTORWELLE .....		
32	61070073	2	PERNO .....	PIN .....	BOULON .....	PERNO .....	BOLZEN .....		
33	58040004	2	MOLLA .....	SPRING .....	RESSORT .....	RESORTE .....	FEDER .....		
34	58040003	2	CRICCHETTO .....	PAWL .....	CLIQUETTE .....	UNA .....	KLINKE .....		
35	4161151	2	PERNO .....	PIN .....	BOULON .....	PERNO .....	BOLZEN .....		
36	58040023A	1	VOLANO .....	FLYWHEEL .....	VOLAN .....	VOLANTE .....	SCHWUNGRAD .....		
37	3980012	1	DADO .....	NUT .....	ECROU .....	TUERCA .....	SCHRAUBENMUTTER .....		
38	006000085	2	VITE .....	SCREW .....	VIS .....	TORNILLO .....	SCHRAUBE .....		
39	3819005	2	RONDELLA .....	WASHER .....	RONDELLE .....	ARANDELA .....	UNTERLEGSCHNEIBE .....		
40	61070012	1	CAVETTO .....	CABLE .....	CABLE .....	CABLE .....	KABEL .....		
41	094600097A	1	PIPETTA .....	SPARK CAP .....	CAPUCHON .....	TAPA BUJIA .....	SCHUTZPIPETTE .....		
42	56510066	1	BOBINA .....	COIL .....	BOBINE .....	BOBINA .....	SPULE .....		
43	58040005	1	FLANGIA .....	FLANGE .....	FLANGE .....	BRIDA .....	FLANSCH .....		
44	58040012A	2	MOLLA .....	SPRING .....	RESSORT .....	RESORTE .....	FEDER .....		
45	58040033	1	FRIZIONE COMPL. ..	COMPL. CLUTCH ..	EMBRAYAGE COMPL. ....	EMBRAGUE COMPL. ....	FEDER .....		
46	58040006	1	CAMPANA FRIZ. ....	CLUTCH DRUM .....	TAMBOUR EMBRAY. ....	CAMPANA EMBRAGUE ..	KUPPLUNGSGLOCKE .....		
47	094600169	1	MOLLA .....	SPRING .....	RESSORT .....	RESORTE .....	FEDER .....		
48	61070007	1	GUARNIZIONE .....	GASKET .....	JOINT .....	JUNTA .....	DICHTUNG .....		
49	3801047	2	VITE .....	SCREW .....	VIS .....	TORNILLO .....	SCHRAUBE .....		
50	61070004	1	FLANGIA TERMICA ..	SPACER .....	ECRAN TERMICQUE ..	SEPARADOR .....	THERM. FLANSCH ..		
51	4161438	1	GUARNIZIONE .....	GASKET .....	JOINT .....	JUNTA .....	DICHTUNG .....		
52	2318910	1	CARBURATORE .....	CARBURETOR .....	CARBURATEUR .....	CARBURADOR .....	VERGASER .....		
53	61070003C	1	SUPPORTO FILTRO ..	FILTER CASE .....	SUPPORT FILTRE ..	SOPORTE FILTRO ..	FILTERHALTERUNG ..		
54	61040020	2	BOCCOLA .....	BUSHING .....	DOUILLE .....	BUJE .....	BUCHSE .....		
55	61052009	2	VITE .....	SCREW .....	VIS .....	TORNILLO .....	SCHRAUBE .....		
56	61070005	1	FILTRO .....	FILTER .....	FILTRE .....	FILTRO .....	FILTER .....		
57	58040127	1	COPRIFILTRO .....	COVER .....	COUVERCLE .....	TAPA .....	FILTERABDECKUNG ..		
58	3833073	2	RONDELLA .....	WASHER .....	RONDELLE .....	ARANDELA .....	UNTERLEGSCHNEIBE ..		
59	094600451	1	RONDELLA .....	WASHER .....	RONDELLE .....	ARANDELA .....	UNTERLEGSCHNEIBE ..		
60	58040019	1	PULEGGIA .....	PULLEY .....	POULIE .....	POLEA .....	RIEMENSCHNEIBE ..		
61	61070036	1	MOLLA .....	SPRING .....	RESSORT .....	RESORTE .....	FEDER .....		
62	61070019A	1	CORDA .....	STARTER ROPE .....	CORDELETTE .....	CUERDA .....	STARTSEIL .....		
63	093500397	1	IMPUGNATURA .....	HANDLE .....	POIGNEE .....	EMPUÑADURA .....	GRIFF .....		
64	072700089	1	BOCCOLA .....	BUSHING .....	DOUILLE .....	BUJE .....	BUCHSE .....		
65	58042033A	1	AVVIAM. COMPL. ...	COMPL. STARTER ..	DEMARRAGE COMPL. ....	ARRANQUE COMPL. ....	KOMPL. STARTSYSTEM ..		



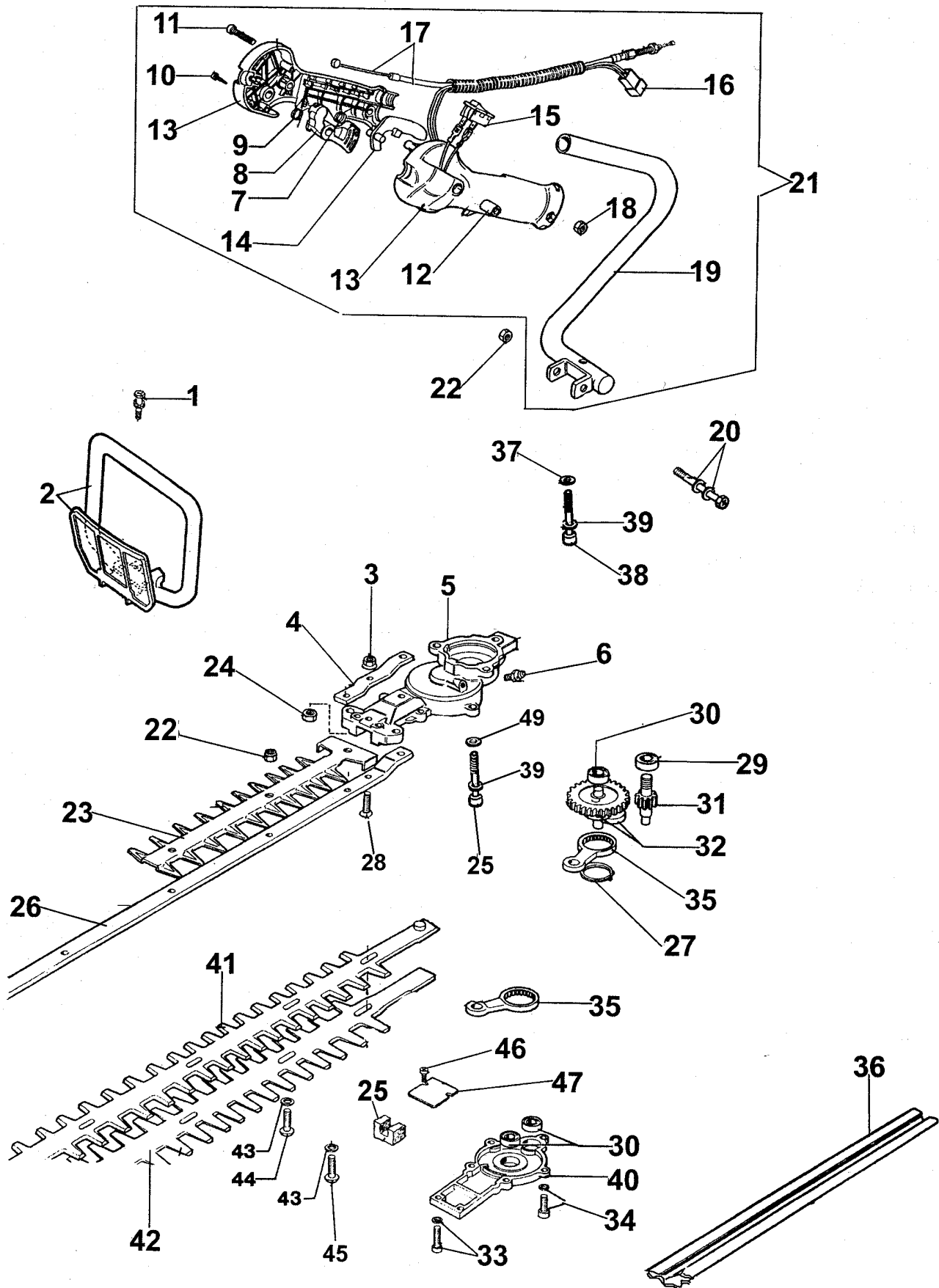
**MOTORE - ENGINE  
MOTEUR - MOTOR**

**DYNAMAC®**

mod. **DH 26 - DH 26M**

Ref.	Codice P. N.	Q.tà Q.ty	Descrizione	Description	Description	Description	Beschreibung	Bollett. Bulletin	
			Italiano	English	Français	Español	Deutsch	Gr.	N°
66	<b>3918005</b>	3	RONDELLA .....	WASHER .....	RONDELLE .....	ARANDELA .....	SCHEIBE .....		
67	<b>3819006</b>	3	RONDELLA .....	WASHER .....	RONDELLE .....	ARANDELA .....	SCHEIBE .....		
68	<b>3801013</b>	3	VITE .....	SCREW .....	VIS .....	TORNILLO .....	SCHRAUBE .....		
69	<b>006000187</b>	1	PASSATUBO .....	GROMMET .....	DOUILLE .....	PASATUBO .....	TÜLLE .....		
70	<b>4098377</b>	1	FASCETTA .....	CLAMP .....	COLLIER .....	ABRAZADERA .....	SHELLE .....		
71	<b>61070011A</b>	1	VALVOLA A SFIATO	TANK BREATHER...	SOUPAPE .....	VALVULA .....	VENTIL .....		
72	<b>58042071</b>	1	TUBO .....	TUBE .....	TUYAU .....	TUBO .....	SCHLAUCH .....		
73	<b>094600450</b>	1	FILTRO MIX .....	FUEL FILTER .....	FILTRE .....	FILTRO .....	SAUGKOPF .....		
74	<b>61070006</b>	1	GUANIZIONE .....	GASKET .....	JOINT .....	JUNTA .....	DICHTUNG .....		
75	<b>61070079</b>	1	TAPPO COMPL. ....	COMPL. CAP .....	BOUCHON COMPL.	TAPA COMPL. ....	KOMPL. DECKEL ...		
76	<b>58040250</b>	1	SERBATOIO COMPL.	COMPL. TANK .....	RESERVOIR COMPL.	TANQUE COMPL. ...	TANK KPL. ....		
77	<b>58040246</b>	1	TUBO .....	FUEL LINE .....	TUYAU .....	TUBO .....	SCHLAUCH .....		
78	<b>3960070</b>	3	VITE .....	SCREW .....	VIS .....	TORNILLO .....	SCHRAUBE .....		
79	<b>3916005</b>	4	RONDELLA .....	WASHER .....	RONDELLE .....	ARANDELA .....	SCHEIBE .....		
80	<b>61110034</b>	1	TUBO .....	TUBE .....	TUYAU .....	TUBO .....	SCHLAUCH .....		
81	<b>58040247</b>	1	TUBO .....	TUBE .....	TUYAU .....	TUBO .....	SCHLAUCH .....		
82	<b>50030286</b>	1	RACCORDO .....	FITTING .....	RACCORD .....	CODO .....	ANSCHLUSS .....		
83	<b>2318703</b>	1	RONDELLA .....	WASHER .....	RONDELLE .....	ARANDELA .....	SCHEIBE .....		
84	<b>2318580</b>	1	VITE .....	SCREW .....	VIS .....	TORNILLO .....	SCHRAUBE .....		
85	<b>2318813</b>	1	FLANGIA .....	FLANGE .....	FALSQUE .....	BRIDA .....	FLANSCH .....		
86	<b>2318590</b>	1	KIT MEMBR. E GUARN.	GASKET/DIAPHR. KIT.	KIT JOINTS .....	KIT JUNTAS .....	DICHTUNGSSATZ		
87	<b>2318591</b>	1	KIT RIPARAZIONE ..	REPAIR KIT .....	KIT REPARATION ...	JUEGO DE REPARACCION.	REPARATURSATZ ..		
88	<b>2318571</b>	1	COPERCHIO .....	COVER .....	COUVERCLE .....	TAPA .....	DECKEL .....		
89	<b>2318572</b>	1	POMPETTA .....	PRIMER .....	POUMPE .....	BOMBA .....	PUMPE .....		
90	<b>2318585</b>	4	V ITE .....	SCREW .....	VIS .....	TORNILLO .....	SCHRAUBE .....		
91	<b>003300204</b>	1	FILTRO .....	FILTER .....	FILTRE .....	FILTRO .....	FILTER .....		
92	<b>2318701</b>	1	O-R .....	O-RING .....	O-RING .....	O-RING .....	O-RING .....		
93	<b>2318577</b>	1	VITE .....	SCREW .....	VIS .....	TORNILLO .....	SCHRAUBE .....		
94	<b>2318570</b>	1	CORPO POMPA ....	PRIMER BODY .....	CORPS POMPE .....	CUERPO BOMBA ...	PUMPENKÖRPER ..		
95	<b>2318189</b>	1	ANELLO .....	SNAP RING .....	CIRCLIP .....	ANILLO .....	RING .....		
96	<b>2318814</b>	1	VALVOLA COMPL. ...	COMPL. VALVE .....	SOUPAPE COMPL. .	VALVULA COMPL. ...	KOMPL. VENTIL .....		
97	<b>2318811</b>	1	CORPO POMPA ....	PRIMER BODY .....	CORPS POMPE .....	CUERPO BOMBA ...	PUMPENKÖRPER ..		
98	<b>2318592</b>	1	VALVOLA .....	VALVE .....	SOUPAPE .....	VALVULA .....	VENTIL .....		
99	<b>2318812</b>	1	GETTO .....	JET .....	JET .....	CHORPO .....	DÜSE .....		
100	<b>2318569</b>	1	VITE .....	SCREW .....	VIS .....	TORNILLO .....	SCHRAUBE .....		
101	<b>003300201</b>	1	PERNO .....	PIN .....	PIVOT .....	PERNO .....	BOLZEN .....		



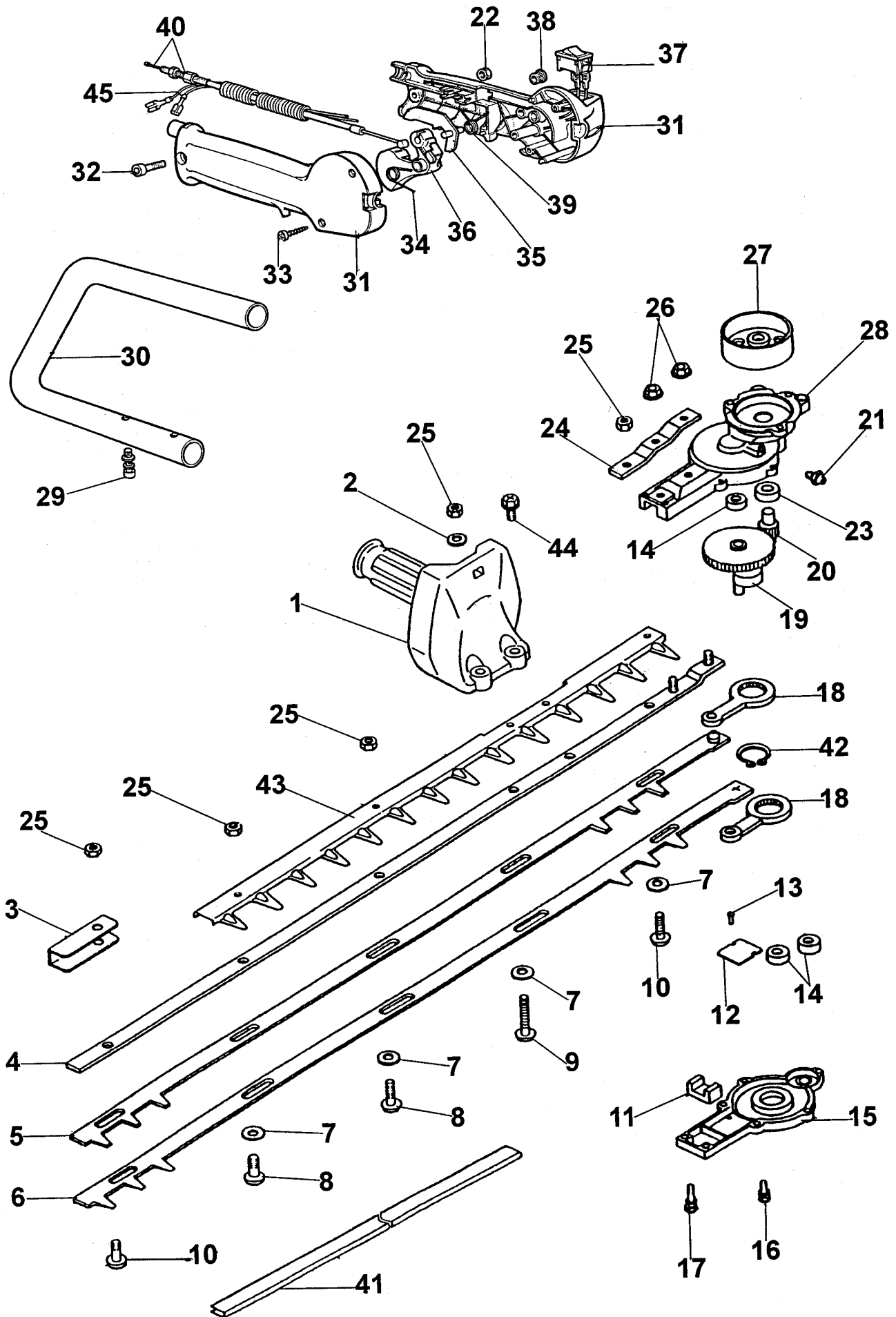


**GRUPPO LAME - BLADES ASSY  
GROUPE LAMES - GRUPO HOJAS - SCHWERTSATZ**

**DYNAMAC®**

mod. **DH 26**

Ref.	Codice P. N.	Q.tà Q.ty	Descrizione	Description	Description	Description	Beschreibung	Bollett. Bulletin	
			Italiano	English	Français	Español	Deutsch	Gr.	N°
1	<b>4159057</b>	1	VITE .....	SCREW .....	VIS .....	TORNILLO .....	SCHRAUBE .....		
2	<b>4159058</b>	1	IMPUGNATURA .....	HANDLE .....	POIGNEE .....	EMPUÑADURA .....	GRIFF .....		
3	<b>4159059</b>	1	DADO .....	NUT .....	ECROU .....	TUERCA .....	MUTTER .....		
4	<b>4159055</b>	1	PISTRINA .....	PLATE .....	PLAQUETTE .....	PLAQUETA .....	PLÄTTCHEN .....		
5	<b>4159095</b>	1	COPERCHIO SUP. .....	UPPER HOUSING .....	BOITE SUPER. ....	CAJA SUPER. ....	OBERER DECKEL .....		
6	<b>4159063</b>	1	INGRASSATORE .....	FITTING .....	GRAISSEUR .....	ENGRASADOR .....	FETTBÜCHSE .....		
7	<b>4138360</b>	1	MOLLA .....	SPRING .....	RESSORT .....	RESORTE .....	FEDER .....		
8	<b>4174245</b>	1	LEVA ACCEL .....	THROTTLE LEVER .....	LEVIER ACCEL. ....	PALANCA ACEL. ....	GASHEBEL .....		
9	<b>4138361</b>	1	MOLLA .....	SPRING .....	RESSORT .....	RESORTE .....	FEDER .....		
10	<b>3960068</b>	2	VITE .....	SCREW .....	VIS .....	TORNILLO .....	SCHRAUBE .....		
11	<b>3801016</b>	2	VITE .....	SCREW .....	VIS .....	TORNILLO .....	SCHRAUBE .....		
12	<b>61070056</b>	1	TAPPO .....	CAP .....	BOUCHON .....	TAPA .....	DECKEL .....		
13	<b>61040131</b>	1	IMPUGNATURA .....	HANDLE .....	POIGNEE .....	EMPUÑADURA .....	GRIFF .....		
14	<b>4174246</b>	1	LEVA DI FERMO .....	LEVER .....	LEVIER .....	PALANCA .....	SPERRHEBEL .....		
15	<b>2318021</b>	1	INTERRUPTORE .....	SWITCH .....	INTERRUPTEUR .....	INTERRUPTOR .....	SCHALTER .....		
16	<b>58040025</b>	1	CAVETTO .....	CABLE .....	CABLE .....	CABLE .....	KABEL .....		
17	<b>58040009</b>	1	CAVO ACCEL. ....	THROTTLE LEVER .....	CABLE ACCEL. ....	CABLE ACCEL. ....	BESCHLEUNIGUNGSKABEL .....		
18	<b>3914003</b>	1	DADO .....	NUT .....	ECROU .....	TUERCA .....	MUTTER .....		
19	<b>58040034</b>	1	MANUBRIO .....	HANDLE .....	MANCHERON .....	MANUBRIO .....	HANDGRIFF .....		
20	<b>4159099</b>	1	VITE .....	SCREW .....	VIS .....	TORNILLO .....	SCHRAUBE .....		
21	<b>58042004</b>	1	IMPUGNATURA COMPL. ....	COMPL. HANDLE .....	POIGNEE COMPL. .....	EMPUÑADURA COMPL. ....	HANDGRIFF .....		
22	<b>3914006</b>	1	DADO .....	NUT .....	ECROU .....	TUERCA .....	MUTTER .....		
23	<b>4159191</b>	1	PROTEZ. LAME .....	BLADE GUARD .....	PROTECT. LAME .....	PROTECC. CUCHILLA .....	MESSERSCHUTZ .....		
24	<b>034000013</b>	1	DADO .....	NUT .....	ECROU .....	TUERCA .....	MUTTER .....		
25	<b>4159074</b>	1	FELTRO .....	FELT .....	FEUTRE .....	FIELTRO .....	FILZ .....		
26	<b>Z387311611</b>	1	GUIDALAMA .....	BLADE GUIDE .....	GUIDELAME .....	GUIA HOJA .....	MESSERFÜHRUNG .....		
27	<b>4159127</b>	1	ANELLO .....	SNAP RING .....	CIRCLIPS .....	CLIPS .....	RING .....		
28	<b>4159071</b>	2	VITE .....	SCREW .....	VIS .....	TORNILLO .....	SCHRAUBE .....		
29	<b>3035005</b>	1	CUSCINETTO .....	BEARING .....	ROULEMENT .....	COJINETE .....	KUGELLAGER .....		
30	<b>3035003</b>	1	CUSCINETTO .....	BEARING .....	ROULEMENT .....	COJINETE .....	KUGELLAGER .....		
31	<b>4159066</b>	1	PIGNONE .....	PINION GEAR .....	PIGNON .....	PIÑON .....	RITZEL .....		
32	<b>4159193</b>	1	CORONA+ALBERO .....	RING GEAR AND SHAFT .....	COURONNE .....	CORONA Y EJE .....	KRONENWELLE .....		
33	<b>4159079</b>	2	VITE .....	SCREW .....	VIS .....	TORNILLO .....	SCHRAUBE .....		
34	<b>4159078</b>	2	VITE .....	SCREW .....	VIS .....	TORNILLO .....	SCHRAUBE .....		
35	<b>4159069</b>	2	BIELLA .....	ROD .....	BIELLE .....	BIELA .....	KOLBENSTANGE .....		
36	<b>Z683691140</b>	1	PROTEZ. LAME .....	BLADE GUARD .....	PROTECT. LAME .....	PROTECC. CUCHILLA .....	MESSERSCHUTZ .....		
37	<b>3918010</b>	1	RONDELLA .....	WASHER .....	RONDELLE .....	ARANDELA .....	UNTERLEGSSCHEIBE .....		
38	<b>3801012</b>	1	VITE .....	SCREW .....	VIS .....	TORNILLO .....	SCHRAUBE .....		
39	<b>3819006</b>	1	RONDELLA .....	WASHER .....	RONDELLE .....	ARANDELA .....	SCHEIBE .....		
40	<b>4159076</b>	1	SCATOLA INFER. ....	LOWER HOUSING .....	BOITE INFER. ....	CAJA INFERIOR .....	OBERES GEHÄUSE .....		
41	<b>Z387311720R</b>	1	LAMA SUPERIORE .....	UPPER BLADE .....	LAME SUP. ....	CUCHILLA SUPER. ....	OBERES MESSER .....		
42	<b>Z387311730R</b>	1	LAMA INFERIORE .....	LOWER BLADE .....	LAME INF. ....	CUCHILLA INFER. ....	UNTERES MESSER .....		
43	<b>4159080</b>	4	RONDELLA .....	WASHER .....	RONDELLE .....	ARANDELA .....	SCHEIBE .....		
44	<b>4159081</b>	2	VITE .....	SCREW .....	VIS .....	TORNILLO .....	SCHRAUBE .....		
45	<b>4159082</b>	2	VITE .....	SCREW .....	VIS .....	TORNILLO .....	SCHRAUBE .....		
46	<b>4159073</b>	2	VITE .....	SCREW .....	VIS .....	TORNILLO .....	SCHRAUBE .....		
47	<b>4159077</b>	1	PISTRINA .....	PLATE .....	PLAQUETTE .....	PLAQUETA .....	PLÄTTCHEN .....		

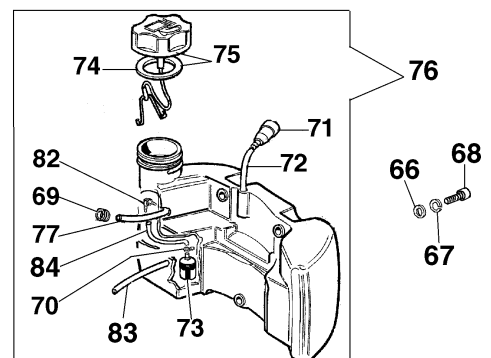
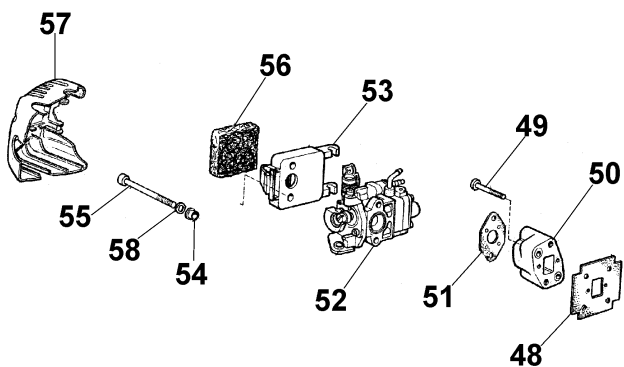
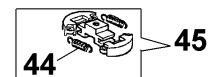
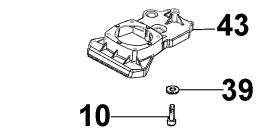
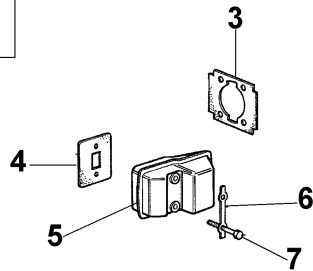
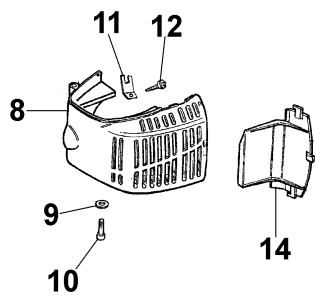
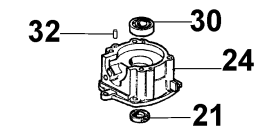
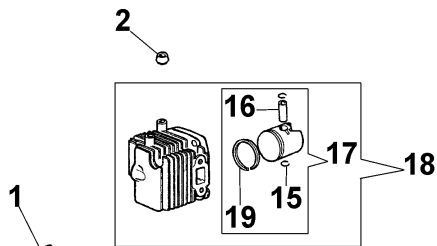
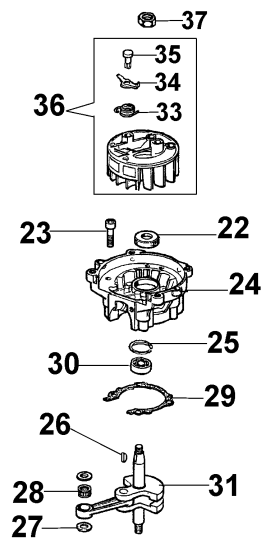
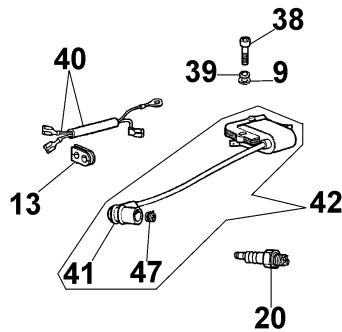
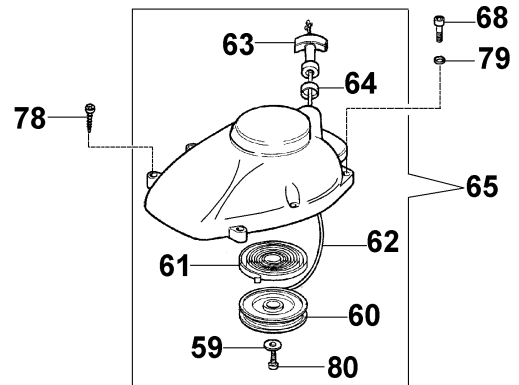
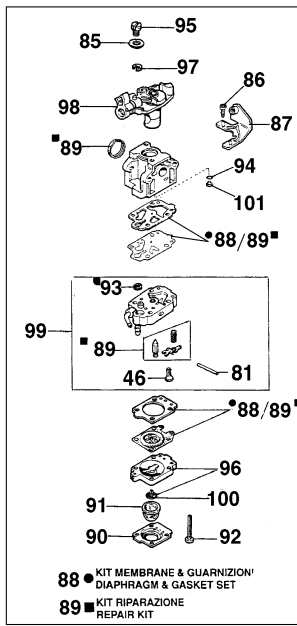


**GRUPPO LAME - BLADES ASSY  
GROUPE LAMES - GRUPO HOJAS - SCHWERTSATZ**

**DYNAMAC®**

mod. **DH 26M**

Ref.	Codice P. N.	Q.tà Q.ty	Descrizione	Description	Description	Description	Beschreibung	Bollett. Bulletin	
			Italiano	English	Français	Español	Deutsch	Gr.	N°
1	<b>Z684412100</b>	1	IMPUGNATURA .....	HANDLE .....	POIGNEE .....	EMPUÑADURA .....	GRIF ..... .....		
2	<b>Z388312130</b>	1	RONDELLA .....	WASHER .....	RONDELLE .....	ARANDELA .....	SCHEIBE .....		
3	<b>Z388011750</b>	1	RINFORZO .....	REINFORCE .....	REINFORCEMENT ..	RENFUERZO .....	VERSTÄRKUNG .....		
4	<b>Z388311611</b>	1	GUIDA .....	GUIDE PLATE .....	GUIDE .....	GUIA .....	FÜHRUNG .....		
5	<b>Z388011720</b>	1	LAMA SUPER. ....	UPPER BLADE .....	LAME SUPER. ....	HOJA SUPER. ....	OBERES MESSER ..		
6	<b>Z388011730</b>	1	LAMA INFER. ....	LOWER BLADE .....	LAME INFER. ....	HOJA INFER. ....	UNTERES MESSER ..		
7	<b>4159080</b>	4	RONDELLA .....	WASHER .....	RONDELLE .....	ARANDELA .....	SCHEIBE .....		
8	<b>4159081</b>	2	VITE .....	SCREW .....	VIS .....	TORNILLO .....	SCHRAUBE .....		
9	<b>Z609511810</b>	2	VITE .....	SCREW .....	VIS .....	TORNILLO .....	SCHRAUBE .....		
10	<b>4159082</b>	1	VITE .....	SCREW .....	VIS .....	TORNILLO .....	SCHRAUBE .....		
11	<b>4159074</b>	1	FELTRO .....	FELT .....	FEUTRE .....	FIELTRO .....	FILZ .....		
12	<b>4159077</b>	1	PIASTRINA .....	PLATE .....	PLAQUETTE .....	PLAQUETA .....	PLÄTTCHEN .....		
13	<b>4159073</b>	2	VITE .....	SCREW .....	VIS .....	TORNILLO .....	SCHRAUBE .....		
14	<b>3035003</b>	2	CUSCINETTO .....	BEARING .....	ROULEMENT .....	COJINETE .....	KUGELLAGER .....		
15	<b>4159076</b>	1	COPERCHIO INF. ...	LOWER CASE .....	COUVERCLE INF. ...	TAPA INFER. ....	UNTERER DECKEL ..		
16	<b>4159078</b>	2	VITE .....	SCREW .....	VIS .....	TORNILLO .....	SCHRAUBE .....		
17	<b>4159079</b>	2	VITE .....	SCREW .....	VIS .....	TORNILLO .....	SCHRAUBE .....		
18	<b>4159069</b>	2	BIELLA .....	ROD .....	BIELLE .....	BIELA .....	KOLBENSTANGE ...		
19	<b>4159193</b>	1	INGRANAGGIO .....	GEAR COMPL. ....	ENGRENAGE .....	ENGRANAJE .....	GETRIEBE .....		
20	<b>58040242</b>	1	PIGNONE SX .....	PINION .....	PIGNON .....	PINON .....	RITZEL .....		
21	<b>4159063</b>	1	RACC. INGRASS. ...	FITTING .....	RACCORD .....	EMPALME .....	ANSCHLUSS .....		
22	<b>3914003</b>	1	DADO .....	NUT .....	ECROU .....	TUERCA .....	SCHRAUBENMUTTER ..		
23	<b>3035023</b>	1	CUSCINETTO .....	BEARING .....	ROULEMENT .....	COJINETE .....	KUGELLAGER .....		
24	<b>4159055</b>	1	RINFORZO .....	REINFORCE .....	REINFORCEMENT ..	RENFUERZO .....	VERSTÄRKUNG .....		
25	<b>3914006</b>	4	DADO .....	NUT .....	ECROU .....	TUERCA .....	MUTTER .....		
26	<b>4159059</b>	2	DADO .....	NUT .....	ECROU .....	TUERCA .....	MUTTER .....		
27	<b>58040006</b>	1	CAMPANA FRIZIONE	CLUTCH DRUM .....	CLOCHE EMBRAYAGE	CAMPANA .....	KUPPLUNGSGLOCKE		
28	<b>Z388711111</b>	1	SCATOLA INGR. ....	UPPER CASE .....	BOITE ENGRAN. ....	CAJA EMBRAGUE	GETRIEBEGEHÄUSE		
29	<b>4159057</b>	2	VITE .....	SCREW .....	VIS .....	TORNILLO .....	SCHRAUBE .....		
30	<b>58040041A</b>	1	IMPUGNATURA .....	LEFT HANDLE .....	POIGNEE .....	EMPUNADURA .....	GRIF ..... .....		
31	<b>61040131</b>	1	IMPUGNATURA .....	HANDLE .....	POIGNEE .....	EMPUNADURA .....	GRIF ..... .....		
32	<b>3801016</b>	1	VITE .....	SCREW .....	VIS .....	TORNILLO .....	SCHRAUBE .....		
33	<b>3960068</b>	2	VITE .....	SCREW .....	VIS .....	TORNILLO .....	SCHRAUBE .....		
34	<b>4138361</b>	1	MOLLA .....	SPRING .....	RESSORT .....	RESORTE .....	FEDER .....		
35	<b>4174246</b>	1	LEVA .....	LEVER .....	LEVIER .....	PALANCA .....	HEBEL .....		
36	<b>4174245</b>	1	LEVA ACCEL. ....	THROTTLE LEVER. ....	LEVIER ACCEL. ....	PALANCA ACEL. ...	GASHEBEL .....		
37	<b>2317021</b>	1	INTERRUTTORE .....	SWITCH .....	INTERRUPTEUR .....	INTERRUPTOR .....	SCHALTER .....		
38	<b>61070056</b>	1	TAPPO .....	CAP .....	BOUCHON .....	TAPA .....	DECKEL .....		
39	<b>4138360</b>	1	MOLLA .....	SPRING .....	RESSORT .....	RESORTE .....	FEDER .....		
40	<b>58040060</b>	1	FILO ACCEL. ....	THROTTLE CABLE. ....	CABLE ACCEL. ....	CABLE ACEL. ....	GASKABEL .....		
41	<b>Z388091140</b>	1	COPRILAMA .....	BLADES COVER ....	COUVERCLE LAMES	PROTEC. HOJAS ..	MESSERABDECKUNG		
42	<b>4159127</b>	1	ANELLO SEEGER ..	SNAP RING .....	CIRCLIPS .....	ANILLO .....	SEEGER-RING .....		
43	<b>Z684411910</b>	1	PROTEZIONE LAME	COVER .....	PROTECTION .....	PROTECCION .....	MESSERSCHUTZ ...		
44	<b>Z388312140</b>	2	VITE .....	SCREW .....	VIS .....	TORNILLO .....	SCHRAUBE .....		
45	<b>58040059</b>	1	CAVETTO .....	CABLE .....	CABLE .....	CABLE .....	KABEL .....		

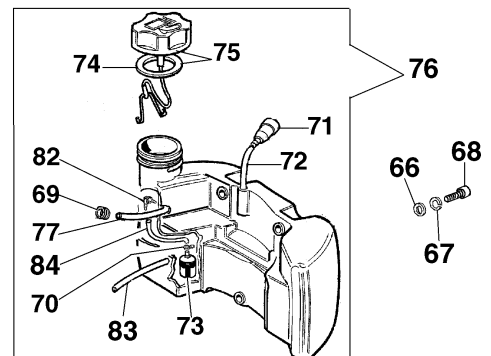
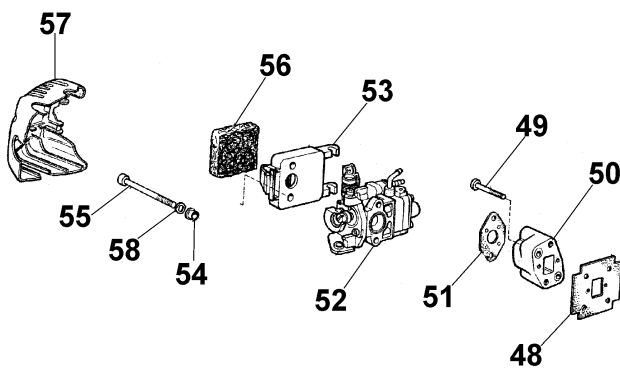
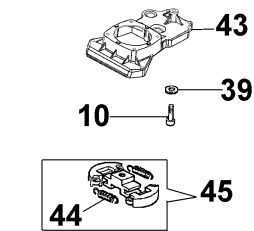
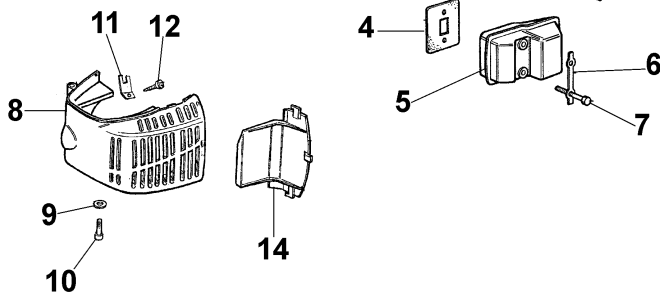
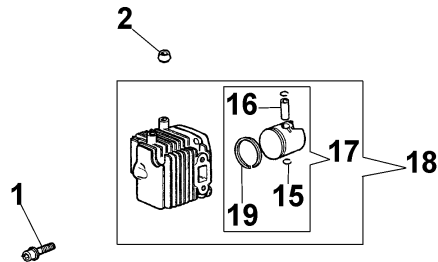
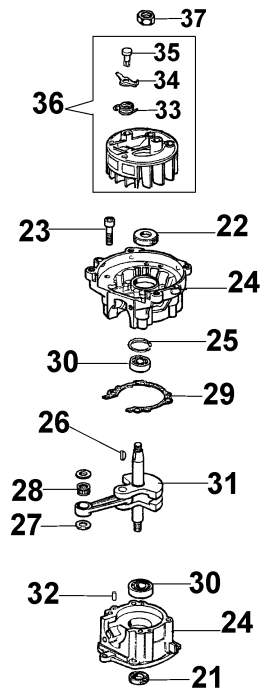
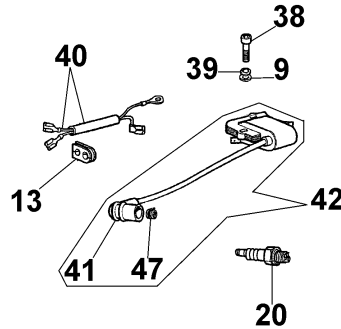
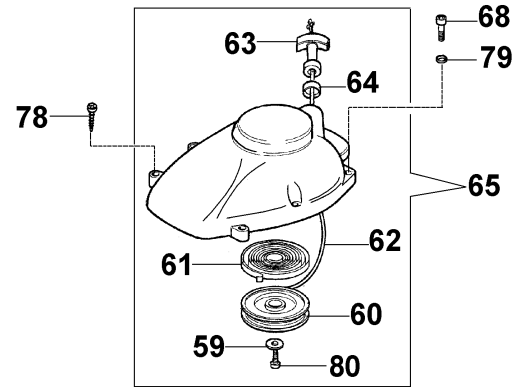
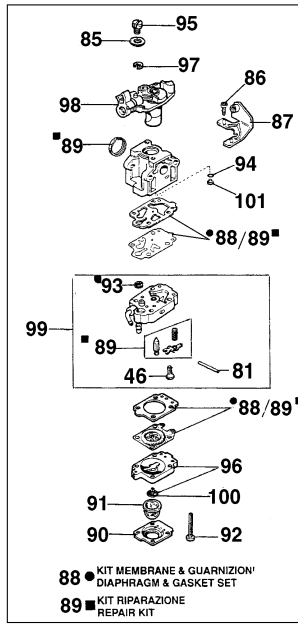


**MOTORE - ENGINE  
MOTEUR - MOTOR**

**DYNAMAC®**

mod. **DH 27 - DH 27M**

Ref.	Codice P. N.	Q.tà Q.ty	Descrizione	Description	Description	Description	Beschreibung	Bollett. Bulletin	
			Italiano	English	Français	Español	Deutsch	Gr.	N°
1	61070060	2	VITE .....	SCREW .....	VIS .....	TORNILLO .....	SCHRAUBE .....		
2	61070043	2	DISTANZIALE .....	SPACER .....	ENTRETOISE .....	GRUESO .....	DISTANZSTÜCK .....		
3	61070059	1	GUARNIZIONE .....	GASKET .....	JOINT .....	JUNTA .....	DICHTUNG .....		
4	61070033	1	GUARNIZIONE .....	GASKET .....	JOINT .....	JUNTA .....	DICHTUNG .....		
5	58040140	1	MARMITTA .....	MUFFLER .....	POT D'ECCHAPP. ...	ESCAPE .....	SCHALLDÄMPFER .....		
6	61070055	1	LAMIERINO .....	PLATE .....	PLAQUETTE .....	LAMINA .....	FEINBLECH .....		
7	3806027	2	VITE .....	SCREW .....	VIS .....	TORNILLO .....	SCHRAUBE .....		
8	58040128	1	COPERCHIO .....	CAP .....	COUVERCLE .....	TAPA .....	ABDECKUNG .....		
9	3916004	3	RONDELLA .....	WASHER .....	RONDELLE .....	ARANDELA .....	SCHEIBE .....		
10	3909005	4	VITE .....	SCREW .....	VIS .....	TORNILLO .....	SCHRAUBE .....		
11	4191069B	1	ATTACCO .....	PLATE .....	ATTAQUE .....	LAMINA .....	ANSCHLUSS .....		
12	3960030	2	VITE .....	SCREW .....	VIS .....	TORNILLO .....	SCHRAUBE .....		
13	072700036A	1	PASSACAVO .....	FAIR LEAD .....	PASSECCABLE .....	PASACABLE .....	KABELDURCHGANG .....		
14	58040125	1	COPERCHIO .....	CAP .....	COUVERCLE .....	TAPA .....	ABDECKUNG .....		
15	61070067	2	ANELLO .....	SNAP RING .....	CIRCLIPS .....	ANILLO .....	RING .....		
16	61070066	1	SPINOTTO .....	PISTON PIN .....	AXE PISTON .....	PERNO .....	KOLBENBOLZEN .....		
17	61070071	1	PISTONE COMPL. ...	COMPL. PISTON ...	PISTON COMPL. ....	PISTON COMPL. ...	KOMPL. KOLBEN ...		
18	61070072	1	CILINDRO COMPL. ...	COMPL. CYLINDER ...	CYLINDRE COMPL. ...	CILINDRO COMPL. ...	KOMPL. ZYLINDER ...		
19	61070065	1	SEGMENTO .....	PISTON RING .....	SEGMENT .....	ARO PISTON .....	KOLBENRING .....		
20	3055104	1	CANDELA .....	SPARK PLUG .....	BOUGIE .....	BUJIA .....	ZÜNDKERZE .....		
21	61070074	1	ANELLO DI TENUTA	SEALING RING .....	BAGUE .....	RETEN .....	DICHRING .....		
22	61070075	1	ANELLO DI TENUTA	SEALING RING .....	BAGUE .....	RETEN .....	DICHRING .....		
23	61070063	1	VITE .....	SCREW .....	VIS .....	TORNILLO .....	SCHRAUBE .....		
24	61070061	3	BASAMENTO .....	CRANCKASE .....	BASE MOTEUR .....	CARTER MOTOR ..	MOTERGEHÄUSE ..		
25	3025019	1	ANELLO .....	SNAP RING .....	CIRCLIPS .....	ANILLO .....	RING .....		
26	61070070	1	CHIAVETTA .....	KEY .....	CLAVETTE .....	CHAVETA .....	SCHLÜSSEL .....		
27	61070068	1	DISTANZIALE .....	SPACER .....	ENTRETOISE .....	GRUESO .....	DISTANZSTÜCK .....		
28	61070076	2	CUSCINETTO .....	BEARING .....	ROULEMENT .....	COJINETE .....	KUGELLAGER .....		
29	61070062	1	GUARNIZIONE .....	GASKET .....	JOINT .....	JUNTA .....	DICHTUNG .....		
30	3034010	1	CUSCINETTO .....	BEARING .....	ROULEMENT .....	COJINETE .....	KUGELLAGER .....		
31	58040027	2	ALBERO MOTORE ..	SHAFT .....	VILEBREQUIN .....	CIGUENAL .....	MOTORWELLE .....		
32	61070073	1	PERNO .....	PIN .....	BOULON .....	PERNO .....	BOLZEN .....		
33	58040004	3	MOLLA .....	SPRING .....	RESSORT .....	RESORTE .....	FEDER .....		
34	58040003	2	CRICCHETTO .....	PAWL .....	CLIQUETTE .....	UNA .....	KLINKE .....		
35	4161151	2	PERNO .....	PIN .....	BOULON .....	PERNO .....	BOLZEN .....		
36	58040023A	2	VOLANO .....	FLYWHEEL .....	VOLAN .....	VOLANTE .....	SCHWUNGRAD .....		
37	3980012	1	DADO .....	NUT .....	ECROU .....	TUERCA .....	MUTTER .....		
38	006000085	1	VITE .....	SCREW .....	VIS .....	TORNILLO .....	SCHRAUBE .....		
39	3819005	2	RONDELLA .....	WASHER .....	RONDELLE .....	ARANDELA .....	SCHEIBE .....		
40	61070012	2	CAVETTO .....	CABLE .....	CABLE .....	CABLE .....	KABEL .....		
41	094600097A	1	PIPETTA .....	SPARK CAP .....	CAPUCHON .....	TAPA BUJA .....	SCHUTZPIPETTE ...		
42	56510066	1	BOBINA .....	COIL .....	BOBINE .....	BOBINA .....	SPULE .....		
43	58040015	1	FLANGIA .....	FLANGE .....	FLANGE .....	BRIDA .....	FLANSCH .....		
44	58040012A	1	MOLLA .....	SPRING .....	RESSORT .....	RESORTE .....	FEDER .....		
45	58040134A	2	FRIZIONE COMPL. ...	COMPL. CLUTCH ...	EMBRAYAGE COMPL. ...	EMBRAGUE COMPL. ...	KUPPLUNG KPL. ....		
46	58040013	1	CAMPANA FRIZ. ....	CLUTCH DRUM .....	TAMBOUR EMBRAY. ...	CAMPANAEMBRAGUE ...	KUPPLUNGSGLOCKE ...		
47	094600169	1	MOLLA .....	SPRING .....	RESSORT .....	RESORTE .....	FEDER .....		
48	61070007	1	GUARNIZIONE .....	GASKET .....	JOINT .....	JUNTA .....	DICHTUNG .....		
49	3801047	1	VITE .....	SCREW .....	VIS .....	TORNILLO .....	SCHRAUBE .....		
50	61070004	2	FLANGIA TERMICA	SPACER .....	ECRAN TERMIQUE .....	SEPARADOR .....	THERM. FLANSCH. ...		
51	4161438	2	GUARNIZIONE .....	GASKET .....	JOINT .....	JUNTA .....	DICHTUNG .....		
52	2318910	1	CARBURATORE .....	CARBURETOR .....	CARBURATEUR .....	CARBURADOR .....	VERGASER .....		
53	61070003C	1	SUPPORTO FILTRO	FILTER CASE .....	SUPPORT FILTRE ..	SOPORTE FILTRO ..	FILTERHALTERUNG ..		
54	61040020	2	BOCCOLA .....	BUSHING .....	DOUILLE .....	BUJE .....	BUCHSE .....		
55	61052009	2	VITE .....	SCREW .....	VIS .....	TORNILLO .....	SCHRAUBE .....		
56	61070005	1	FILTRO .....	FILTER .....	FILTRE .....	FILTRO .....	FILTER .....		
57	58040127	1	COPRIFILTRO .....	COVER .....	COUVERCLE .....	TAPA .....	FILTERABDECKUNG ..		
58	3833073	1	RONDELLA .....	WASHER .....	RONDELLE .....	ARANDELA .....	SCHEIBE .....		
59	094600451	1	RONDELLA .....	WASHER .....	RONDELLE .....	ARANDELA .....	SCHEIBE .....		
60	58040019	1	PULEGGIA .....	PULLEY .....	POULIE .....	POLEA .....	SCHEIBE .....		
61	61070036	1	MOLLA .....	SPRING .....	RESSORT .....	RESORTE .....	FEDER .....		
62	61070019A	3	CORDA .....	STARTER ROPE .....	CORDELETTE .....	CUERDA .....	STARTSEIL .....		
63	093500397	3	IMPUGNATURA .....	HANDLE .....	POIGNEE .....	EMPUNADURA .....	GRIF .....		
64	072700089	3	BOCCOLA .....	BUSHING .....	DOUILLE .....	BUJE .....	BUCHSE .....		
65	58042033A	3	AVVIAM. COMPL. ...	COMPL. STARTER ..	DEMARRAGE COMPL. ...	ARRANQUE COMPL. ...	STARTSYSTEM .....		



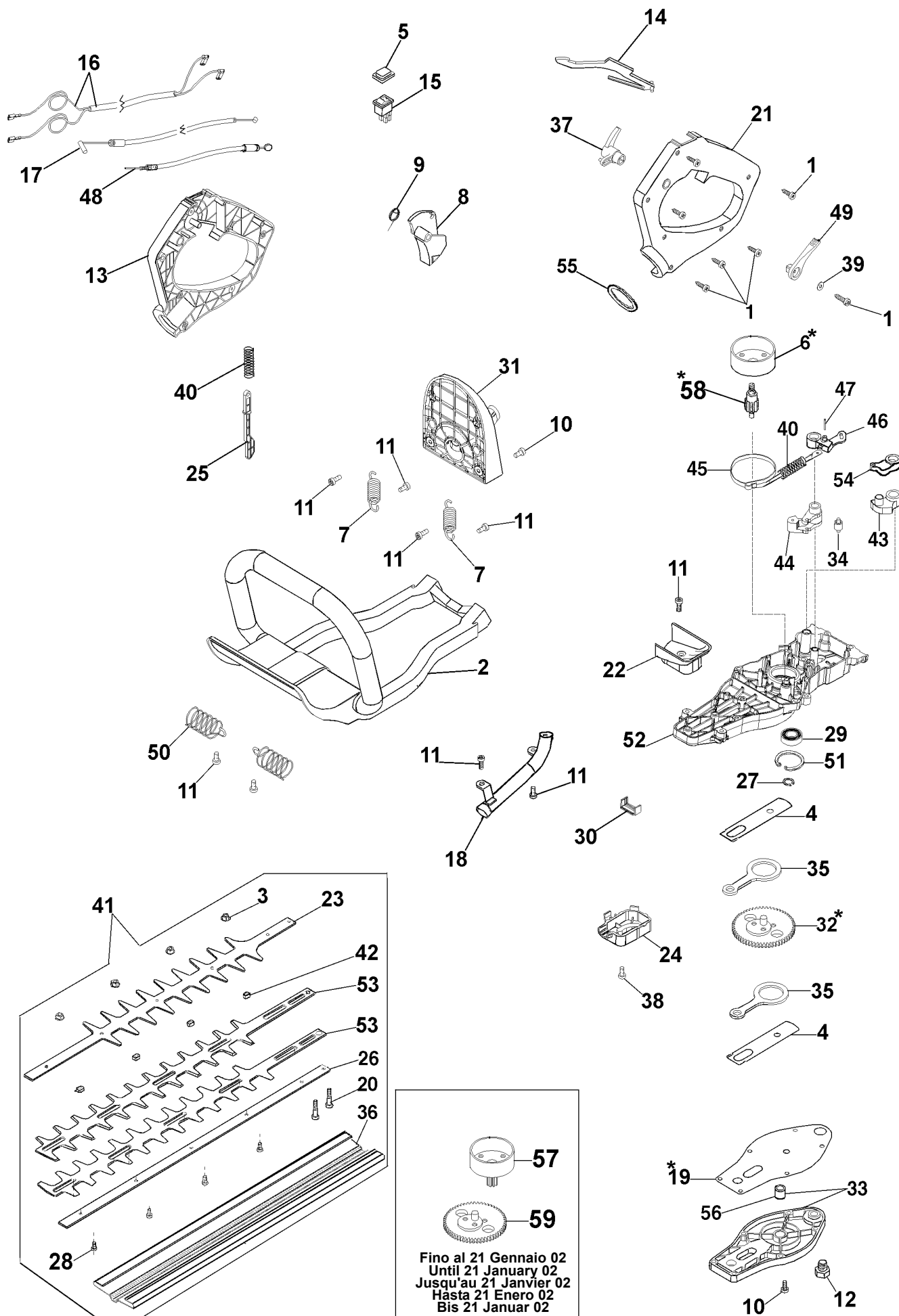
**MOTORE - ENGINE  
MOTEUR - MOTOR**

**DYNAMAC®**

mod. **DH 27 - DH 27M**

Ref.	Codice P. N.	Q.tà Q.ty	Descrizione	Description	Description	Description	Beschreibung	Bollett. Bulletin	
			Italiano	English	Français	Español	Deutsch	Gr.	N°
66	<b>3918005</b>	1	RONDELLA .....	WASHER .....	RONDELLE .....	ARANDELA .....	SCHEIBE .....		
67	<b>3819006</b>	1	RONDELLA .....	WASHER .....	RONDELLE .....	ARANDELA .....	SCHEIBE .....		
68	<b>3801013</b>	1	VITE .....	SCREW .....	VIS .....	TORNILLO .....	SCHRAUBE .....		
69	<b>006000187</b>	1	PASSATUBO .....	GROMMET .....	OEILLET .....	PASATUBO .....	SCHLAUCHDURCHGANG		
70	<b>4098377</b>	1	FASCETTA .....	CLAMP .....	COLLIER .....	ABRAZADERA .....	SHELLE .....		
71	<b>61070011A</b>	1	VALVOLA A SFIATO	TANK BREATHER..	SOUPAPE .....	VALVULA .....	ENTLÜFTUNGSVENTIL .....		
72	<b>61070078</b>	1	TUBO .....	TUBE .....	TUBE .....	TUBO .....	SCHLAUCH .....		
73	<b>094600450</b>	1	FILTRO MIX .....	FUEL FILTER .....	FILTRE .....	FILTRO .....	KRAFTSTOFFFILTER		
74	<b>61070006</b>	1	GUARNIZIONE .....	GASKET .....	JOINT .....	JUNTA .....	DICHTUNG		
75	<b>61070079</b>	1	TAPPO COMPL. ....	COMPL. CAP .....	BOUCHON COMPL.	TAPA COMPL. ....	KOMPL. DECKEL ..		
76	<b>58040250</b>	1	SERBATOIO .....	COMPL. TANK .....	RESERVOIR COMPL.	TANQUE COMPL. .	KRAFTSTOFFTANK		
77	<b>4100415</b>	1	TUBO .....	FUEL LINE .....	TUYAU .....	TUBO .....	SCHLAUCH .....		
78	<b>3801013</b>	3	VITE .....	SCREW .....	VIS .....	TORNILLO .....	SCHRAUBE .....		
79	<b>3916005</b>	4	RONDELLA .....	WASHER .....	RONDELLE .....	ARANDELA .....	SCHEIBE .....		
80	<b>3960073</b>	2	VITE .....	SCREW .....	VIS .....	TORNILLO .....	SCHRAUBE .....		
81	<b>58040135</b>	1	TUBO SCARICO ....	TUBE .....	TUYAU .....	TUBO .....	ABGASROHR .....		
82	<b>50030286</b>	1	RACCORDO .....	FITTING .....	RACCORD .....	CODO .....	ANSCHLUSS .....		
83	<b>61110034</b>	1	TUBO .....	TUBE .....	TUYAU .....	TUBO .....	SCHLAUCH .....		
84	<b>58040247</b>	1	TUBO .....	TUBE .....	TUYAU .....	TUBO .....	SCHLAUCH .....		
85	<b>2318703</b>	1	RONDELLA .....	WASHER .....	RONDELLE .....	ARANDELA .....	SCHEIBE .....		
86	<b>2318580</b>	1	VITE .....	SCREW .....	VIS .....	TORNILLO .....	SCHRAUBE .....		
87	<b>2318813</b>	1	FLANGIA .....	FLANGE .....	FALSQUE .....	BRIDA .....	FLANSCH .....		
88	<b>2318590</b>	1	KIT MEMBR. E GUARN.	GASKET/DIAPHR. KIT	KIT JOINTS .....	KIT JUNTAS .....	MEMBRAN- DICHTUNGSSATZ		
89	<b>2318591</b>	1	KIT RIPARAZIONE ..	REPAIR KIT .....	KIT REPARATION ..	JUEGO DE REPARACION	REPARATURSATZ ..		
90	<b>2318571</b>	1	COPERCHIO .....	COVER .....	COUVERCLE .....	TAPA .....	DECKEL .....		
91	<b>2318572</b>	1	POMPETTA .....	PRIMER .....	POUMPE .....	BOMBA .....	PUMPE .....		
92	<b>2318585</b>	4	VITE .....	SCREW .....	VIS .....	TORNILLO .....	SCHRAUBE .....		
93	<b>003300204</b>	1	FILTRO .....	FILTER .....	FILTRE .....	FILTRO .....	FILTER .....		
94	<b>2318701</b>	1	O-R .....	O-RING .....	O-RING .....	O-RING .....	O-RING .....		
95	<b>2318577</b>	1	VITE .....	SCREW .....	VIS .....	TORNILLO .....	SCHRAUBE .....		
96	<b>2318570</b>	1	CORPO POMPA ....	PRIMER BODY .....	CORPS POMPE .....	CUERPO BOMBA .	PUMPENKÖRPER ..		
97	<b>2318189</b>	1	ANELLO .....	SNAP RING .....	CIRCLIP .....	ANILLO .....	RING .....		
98	<b>2318814</b>	1	VALVOLA COMPL. ..	COMPL. VALVE .....	SOUPAPE COMPL. .	VALVULA COMPL. .	KOMPL. VENTIL .....		
99	<b>2318811</b>	1	CORPO POMPA ....	PRIMER BODY .....	CORPS POMPE .....	CUERPO BOMBA .	PUMPENKÖRPER ..		
100	<b>2318592</b>	1	VALVOLA .....	VALVE .....	SOUPAPE .....	VALVULA .....	VENTIL .....		
101	<b>2318812</b>	1	GETTO .....	JET .....	JET .....	CHORPO .....	DÜSE .....		
102	<b>2318569</b>	1	VITE .....	SCREW .....	VIS .....	TORNILLO .....	SCHRAUBE .....		
103	<b>003300201</b>	1	PERNO .....	PIN .....	PIVOT .....	PERNO .....	BOLZEN .....		





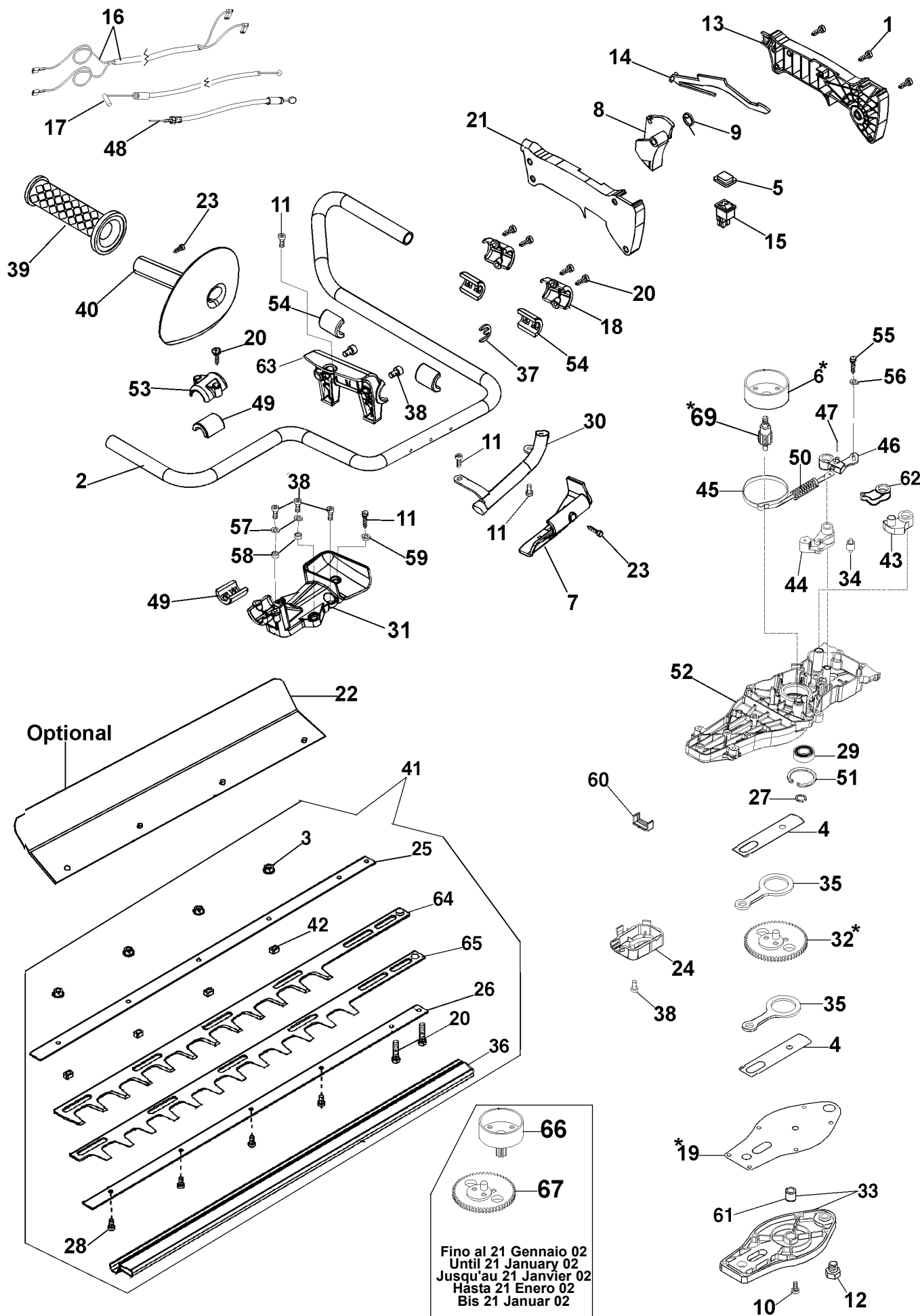
Fino al 21 Gennaio 02  
Until 21 January 02  
Jusqu'au 21 Janvier 02  
Hasta 21 Enero 02  
Bis 21 Januar 02

**GRUPPO LAME - BLADES ASSY  
GROUPE LAMES - GRUPO HOJAS - SCHWERTSATZ**

**DYNAMAC®**

mod. **DH 27**

Ref.	Codice P. N.	Q.tà Q.ty	Descrizione	Description	Description	Description	Beschreibung	Bollett. Bulletin	
			Italiano	English	Français	Español	Deutsch	Gr.	N°
1	3960067	7	VITE .....	SCREW .....	VIS .....	TORNILLO .....	SCHRAUBE .....		
2	58040078	1	IMPUGNATURA ANT.	FRONT HANDLE ...	POIGNEE .....	EMPUÑADURA .....	VORDERER GRIFF		
3	3980014	4	DADO .....	NUT .....	ECROU .....	TUERCA .....	SCHRAUBENMUTTER		
4	58040057	2	PIASTRINA .....	PLATE .....	PLAQUETTE .....	PLAQUETA .....	PLÄTTCHEN .....		
5	2317013	1	PROTEZIONE .....	SWITCH GUARD ...	PROTECTION .....	PROTECCION .....	SCHUTZ .....		
6	58040218	1	CAMPANA FRIZIONE	CLUTCH DRUM .....	TAMBOUR EMBRAY	CAMPANA EMBRAGUE.	KUPPLUNGSGLOCKE		
7	58040080	2	MOLLA .....	SPRING .....	RESSORT .....	RESORTE .....	FEDER .....		
8	58040084	1	LEVA ACCEL .....	THROTTLE LEVER.	LEVIER ACCEL. ....	PALANCA ACEL. ...	GASHEBEL .....		
9	58040136	1	MOLLA .....	SPRING .....	RESSORT .....	RESORTE .....	FEDER .....		
10	3960082B	11	VITE .....	SCREW .....	VIS .....	TORNILLO .....	SCHRAUBE .....		
11	3960073	8	VITE .....	SCREW .....	VIS .....	TORNILLO .....	SCHRAUBE .....		
12	61040071	1	TAPPO .....	CAP .....	BOUCHON .....	TAPON .....	DECKEL .....		
13	58040082	1	IMPUGNATURA DX	HANDLE .....	POIGNEE .....	EMPUÑADURA .....	GRIFF DX .....		
14	58040085	1	LEVA DI FERMO .....	LEVER .....	LEVIER .....	PALANCA .....	SPERRHEBEL .....		
15	2317021	1	INTERRUTTORE .....	SWITCH .....	INTERREPTEUR .....	INTERRUPTOR .....	SCHALTER .....		
16	58040086	1	CAVETTO .....	CABLE .....	CABLE .....	CABLE .....	KABEL .....		
17	58040087	1	CAVO ACCEL. ....	THROTTLE CABLE.	CABLE ACCEL. ....	CABLE ACCEL. ....	BESCHLEUNIGUNGSKABEL		
18	58040135	1	TUBO DEFLETTORE	DEFLECTOR .....	DEFLECTEUR .....	DEFLECTOR .....	AUSPUFFROHR .....		
19	58040058A	1	GUARNIZIONE .....	GASKET .....	JOINT .....	JUNTA .....	DICHTUNG .....		
20	3801057	2	VITE .....	SCREW .....	VIS .....	TORNILLO .....	SCHRAUBE .....		
21	58040083	1	IMPUGNATURA SX	REAR HANDLE .....	POIGNEE POSTER	EMPUÑAD. POSTER	GRIFF SX .....		
22	58040097	1	DEFLETTORE .....	DEFLECTOR .....	DEFLECTEUR .....	DEFLECTOR .....	ABLEITER .....		
23	58040044	1	PROTEZ. LAME CM 60	BLADE GUARD CM 60 .	PROTECT. LAME CM 60	PROTECC. CUCHILLA CM 60	MESSERSCHUTZ 60 CM .		
24	58040076	1	DISTANZIALE .....	SPALER .....	ENTRETOISE .....	SEPARADOR .....	DISTANZSTÜCK .....		
25	58040090	1	ASTA .....	ROD .....	AXE .....	PALANCA .....	STANGE .....		
26	58040045	1	GUIDALAMA CM 60	BLADE GUIDE CM 60	GUIDELAME CM 60	GUIA HOJA CM 60	MESSERFÜHRUNG 60 CM		
27	3024015	1	ANELLO .....	SNAP RING .....	CIRCLIPS .....	CLIPS .....	RING .....		
28	3979021	4	VITE .....	SCREW .....	VIS .....	TORNILLO .....	SCHRAUBE .....		
29	3035019	1	CUSCINETTO .....	BEARING .....	ROULEMENT .....	COJINETE .....	KUGELLAGER .....		
30	58040077	1	GUARNIZIONE .....	GASKET .....	JOINT .....	JUNTA .....	DICHTUNG .....		
31	58040081	1	SUPPORTO .....	SUPPORT .....	SUPPORT .....	SOPORTE .....	HALTERUNG .....		
32	58040267	1	CORONA DENTATA	GEAR .....	COURONNE .....	CORONA .....	ZAHNKRANZ .....		
33	58042022	1	COPERCHIO .....	COVER .....	COUVERCLE .....	TAPA .....	ABDECKUNG .....		
34	58040072	1	RULLINO .....	ROLLER .....	ROULEAU .....	RODILLO .....	ROLLER .....		
35	58040227A	2	BIELLA .....	ROD .....	BIELLE .....	BIELA .....	KOLBENSTANGE .....		
36	58040092	1	PROTEZ. LAME CM 60	BLADE GUARD CM 60	PROTECT. LAME CM 60	PROTECC. CUCHILLA CM 60	MESSERSCHUTZ 60 CM		
37	58040088	1	LEVA .....	LEVER .....	LEVIER .....	PALANCA .....	HEBEL .....		
38	3960082B	11	VITE .....	SCREW .....	VIS .....	TORNILLO .....	SCHRAUBE .....		
39	3918003	2	RONDELLA .....	WASHER .....	RONDELLE .....	ARANDELA .....	UNTERLEGSCHIBE		
40	58040091	2	MOLLA .....	SPRING .....	RESSORT .....	RESORTE .....	FEDER .....		
41	58040093A	1	GRUPPO LAME CM 60	BLADES ASSY CM 60	GROUPE LAMES CM 60	GRUPO CUCHILLAS CM 60	MESSERSATZ 60 CM		
42	58040051	6	DISTANZIALE .....	SPACER .....	ENTRETOISE .....	SEPARADOR .....	DISTANZSTÜCK .....		
43	58040073	1	CAMMA FRENO .....	BRAKE CAM .....	LEVIER FREIN .....	LEVA FRENO .....	BREMSNOCKEN .....		
44	58040095	1	LEVA .....	LEVER .....	LEVIER .....	LEVA .....	HEBEL .....		
45	58040017	1	NASTRO FRENO .....	BRAKE BAND .....	COLLIER FREIN .....	CINTA DE FRENADA	BREMSBAND .....		
46	58040070	1	LEVA NASTRO .....	BAND LEVER .....	LEVIER .....	LEVA .....	BANDHEBEL .....		
47	3033019	1	PERNO .....	PIN .....	AXE .....	PERNO .....	BOLZEN .....		
48	58040075	1	CAVO ACCEL. ....	THROTTLE CABLE.	CABLE ACCEL. ....	CABLE ACEL. ....	BESCHLEUNIGUNGSKABEL		
49	58040089	1	LEVA ROTAZIONE ..	LEVER .....	LEVIER .....	LEVA .....	HEBEL .....		
50	58040079	2	MOLLA .....	SPRING .....	RESSORT .....	RESORTE .....	FEDER .....		
51	3025022	1	ANELLO SEEGER ..	SNAP RING .....	CIRCLIPS .....	ANILLO .....	SEEGER-RING .....		
52	58042021A	1	SCATOLA RIDUTTORE	GEAR BODY .....	BOITE ENGRANAGES	CARCASA ENGRANAJE	GETRIEBEKASTEN		
53	58040043A	2	LAMA cm 60 .....	BLADE cm 60 .....	LAME cm 60 .....	HOJA cm 60 .....	MESSER cm 60		
54	58040074	1	LEVA ACCEL .....	LEVER .....	LEVIER .....	PALANCA .....	GASHEBEL .....		
55	3027015	1	DISTANZIALE .....	SPACER .....	ENTRETOISE .....	SEPARADOR .....	DISTANZSTÜCK .....		
56	3067006	1	BRONZINA .....	BUSHING .....	BAGUE .....	CASQUILLO .....	BRONZELAGER .....		
57	58040013	1	CAMPANA FRIZ. ....	CLUTCH DRUM .....	TAMBOUR EMBRAY.	CAMPANA EMBRAG.	KUPPLUNGSGLOCKE		
58	58040217	1	PIGNONE .....	SPROCKET .....	PIGNON .....	PINON .....	ABTRIEBSWELLE ..		
59	58040101	1	CORONA DENTATA	GEAR .....	COURONNE .....	CORONA .....	ZAHNKRANZ .....		
*	58042123		KIT di MODIFICA ...	MODIFICATION SET	JEU de MODIFICAT.	KIT MODIFICACIÒN	KIT MODIFIKATION		



**GRUPPO LAME - BLADES ASSY  
GROUPE LAMES - GRUPO HOJAS - SCHWERTSATZ**

**DYNAMAC®**

mod. DH 27M

Ref.	Codice P. N.	Q.tà Q.ty	Descrizione	Description	Description	Description	Beschreibung	Bollett. Bulletin	
			Italiano	English	Français	Español	Deutsch	Gr.	N°
1	3960067	5	VITE .....	SCREW .....	VIS .....	TORNILLO .....	SCHRAUBE .....		
2	58040143A	1	IMPUGNATURA .....	HANDLE .....	POIGNEE .....	EMPUÑADURA .....	GRIFF .....		
3	3980014	4	DADO .....	NUT .....	ECROU .....	TUERCA .....	SCHRAUBENMUTTER .....		
4	58040057	2	PIASTRINA .....	PLATE .....	PLAQUETTE .....	PLAQUETA .....	PLÄTTCHEN .....		
5	2317013	1	PROTEZIONE .....	SWITCH GUARD .....	PROTECTION .....	PROTECCION .....	SCHUTZ .....		
6	58040218	1	CAMPANA FRIZIONE .....	CLUTCH DRUM .....	TAMBOUR EMBRAY .....	CAMPANA EMBRAGUE .....	KUPPLUNGSGLOCKE .....		
7	58040160	2	PROTEZIONE .....	SWITCH GUARD .....	PROTECTION .....	PROTECCION .....	SCHUTZ .....		
8	58040084	1	LEVA ACCEL. ....	THROTTLE LEVER .....	LEVIER ACCEL. ....	PALANCA ACEL. ....	GASHEBEL .....		
9	58040136	1	MOLLA .....	SPRING .....	RESSORT .....	RESORTE .....	FEDER .....		
10	3960082B	11	VITE .....	SCREW .....	VIS .....	TORNILLO .....	SCHRAUBE .....		
11	3960075	8	VITE .....	SCREW .....	VIS .....	TORNILLO .....	SCHRAUBE .....		
12	61040071	1	TAPPO .....	CAP .....	BOUCHON .....	TAPON .....	DECKEL .....		
13	58040119A	1	IMPUGNATURA DX .....	HANDLE .....	POIGNEE .....	EMPUÑADURA .....	GRIFF DX .....		
14	58040085	1	LEVA DI FERMO .....	LEVER .....	LEVIER .....	PALANCA .....	SPERRHEBEL .....		
15	2317021	1	INTERRUTTORE .....	SWITCH .....	INTERREPTEUR .....	INTERRUPTOR .....	SCHALTER .....		
16	58040117	1	CAVETTO .....	CABLE .....	CABLE .....	CABLE .....	KABEL .....		
17	58040116	1	CAVO ACCEL. ....	THROTTLE CABLE .....	CABLE ACCEL. ....	CABLE ACCEL. ....	BESCHLEUNIGUNGSKABEL .....		
18	58040115	2	COLLARE .....	COLLAR .....	COLLIER .....	ABRAZADERA .....	BUNDRING .....		
19	58040058A	1	GUARNIZIONE .....	GASKET .....	JOINT .....	JUNTA .....	DICHTUNG .....		
20	3960067	2	VITE .....	SCREW .....	VIS .....	TORNILLO .....	SCHRAUBE .....		
21	58040118A	1	IMPUGNATURA SX .....	HANDLE .....	POIGNEE .....	EMPUÑADURA .....	GRIFF SX .....		
22	58040150	1	DEFLETTORE .....	DEFLECTOR .....	DEFLECTEUR .....	DEFLECTOR .....	AUSPUFF .....		
23	3960028	2	VITE .....	SCREW .....	VIS .....	TORNILLO .....	SCHRAUBE .....		
24	58040076	1	DISTANZIALE .....	SPALER .....	ENTRETOISE .....	SEPARADOR .....	DISTANZSTÜCK .....		
25	58040049	1	SUPPORTO SUPER. ....	UPPER SUPPORT .....	SUPPORT SUPERIEUR .....	SOPORTE SUPERIOR .....	OBERE HALTERUNG .....		
26	58040050	1	SUPPORTO INFER. ....	LOWER SUPPORT .....	SUPPORT INFER. ....	SOPORTE INFERIOR .....	UNTERE HALTERUNG .....		
27	3024015	1	ANELLO SEEGER ..	SNAP RING .....	CIRCLIPS .....	CLIPS .....	SEEGER-RING .....		
28	3979021	4	VITE .....	SCREW .....	VIS .....	TORNILLO .....	SCHRAUBE .....		
29	3035019	1	CUSCINETTO .....	BEARING .....	ROULEMENT .....	COJINETE .....	KUGELLAGER .....		
30	58040154	1	TUBO DEFLETTORE .....	DEFLECTOR .....	DEFLECTEUR .....	DEFLECTOR .....	ABWEISESCHLAUCH .....		
31	58040110	1	SUPPORTO .....	SUPPORT .....	SUPPORT .....	SOPORTE .....	HALTERUNG .....		
32	58040267	1	CORONA DENTATA .....	GEAR .....	COURONNE .....	CORONA .....	ZAHNKRANZ .....		
33	58042022	1	COPERCHIO .....	COVER .....	COUVERCLE .....	TAPA .....	ABDECKUNG .....		
34	58040072	1	RULLINO .....	ROLLER .....	ROULEAU .....	RODILLO .....	ROLLER .....		
35	58040227A	2	BIELLA .....	ROD .....	BIELLE .....	BIELA .....	KOLBENSTANGE .....		
36	58040122	1	PROTEZ. LAME .....	BLADE GUARD .....	PROTECT. LAME .....	PROTECC. CUCHILLA .....	MESSERSCHUTZ .....		
37	58040161	1	ANELLO SEEGER ..	SNAP RING .....	CIRCLIPS .....	ANILLO .....	SEEGER-RING .....		
38	3960082	11	VITE .....	SCREW .....	VIS .....	TORNILLO .....	SCHRAUBE .....		
39	58040197	2	MANOPOLA .....	HANDLE .....	POIGNEE .....	EMPUÑADURA .....	HANDGRIFF .....		
40	58040269	2	PROTEZIONE .....	GUARD .....	PROTECION .....	PROTECCION .....	SCHUTZ .....		
41	58040094A	1	GRUPPO LAME .....	BLADES ASSY .....	GROUPE LAMES .....	GRUPO CUCHILLAS .....	MESSERSATZ .....		
42	58040051	6	DISTANZIALE .....	SPACER .....	ENTRETOISE .....	SEPARADOR .....	DISTANZSTÜCK .....		
43	58040073	1	CAMMA FRENO .....	BRAKE CAM .....	LEVIER FREIN .....	LEVA FRENO .....	BREMSNOCKEN .....		
44	58040095	1	LEVA .....	LEVER .....	LEVIER .....	LEVA .....	HEBEL .....		
45	58040017	1	NASTRO FRENO .....	BRAKE BAND .....	COLLIER FREIN .....	CINTA DE FRENADA .....	BREMSBAND .....		
46	58040070	1	LEVA NASTRO .....	BAND LEVER .....	LEVIER .....	LEVA .....	BANDHEBEL .....		
47	3033019	1	PERNO .....	PIN .....	AXE .....	PERNO .....	BOLZEN .....		
48	58040075	1	CAVO ACCEL. ....	THROTTLE CABLE .....	CABLE ACCEL. ....	CABLE ACEL. ....	BESCHLEUNIGUNGSKABEL .....		
49	58040111	2	TEGOLO .....	COLLAR .....	COLLIER .....	ABRAZADERA .....	SCHELLE .....		
50	58040079	2	MOLLA .....	SPRING .....	RESSORT .....	RESORTE .....	FEDER .....		
51	3025022	1	ANELLO SEEGER ..	SNAP RING .....	CIRCLIPS .....	ANILLO .....	SEEGER-RING .....		
52	58042021A	1	SCATOLA RIDUTTORE .....	GEAR BODY .....	BOITE ENGRANAGE .....	CARCASA ENGRANAJE .....	GETRIEBEKASTEN .....		
53	58040112	1	COLLARE .....	COLLAR .....	COLLIER .....	ABRAZADERA .....	BUNDRING .....		
54	58040114	4	TEGOLO .....	COLLAR .....	COLLIER .....	ABRAZADERA .....	SCHELLE .....		
55	3960069	4	VITE .....	SCREW .....	VIS .....	TORNILLO .....	SCHRAUBE .....		
56	3918003	4	RONDELLA .....	WASHER .....	RONDELLE .....	ARANDELA .....	UNTERLEGSSCHEIBE .....		
57	3918010	4	RONDELLA .....	WASHER .....	RONDELLE .....	ARANDELA .....	UNTERLEGSSCHEIBE .....		
58	61070015	4	BOCCOLA .....	BUSHING .....	BAGUE .....	CASQUILLO .....	BUCHSE .....		
59	61040020	1	BOCCOLA .....	BUSHING .....	BAGUE .....	CASQUILLO .....	BUCHSE .....		
60	58040106	1	GUARNIZIONE .....	GASKET .....	JOINT .....	JUNTA .....	DICHTUNG .....		
61	3067006	1	BRONZINA .....	BUSHING .....	BAGUE .....	CASQUILLO .....	BRONZELAGER .....		
62	58040074	1	LEVA ACCEL. ....	THROTTLE LEVER .....	LEVIER .....	PALANCA .....	GASHEBEL .....		
63	58040113	1	SUPPORTO .....	SUPPORT .....	SUPPORT .....	SOPORTE .....	HALTERUNG .....		
64	58040046A	1	LAMA SUPER. ....	UPPER BLADE .....	LAME SUPER. ....	HOJA SUPER. ....	OBERES MESSER .....		
65	58040047A	1	LAMA INFER. ....	LOWER BLADE .....	LAME INFER. ....	HOJA INFER. ....	UNTERES MESSER .....		
66	58040013	1	CAMPANA FRIZIONE .....	CLUTCH DRUM .....	TAMBOUR EMBRAY .....	CAMPANA EMBRAGUE .....	KUPPLUNGSGLOCKE .....		
67	58040101	1	CORONA DENTATA .....	GEAR .....	COURONNE .....	CORONA .....	ZAHNKRANZ .....		
*	58042123		KIT di MODIFICA ...	MODIFICATION SET	JEU de MODIFICAT.	KIT MODIFICACIÒN	KIT MODIFIKATION		

## INDICE / INDEX

### **DW 30 S**

- Motore - Engine - Moteur - Motor ..... 02÷03
- Pompa - Pump - Pompe - Bomba - Pumpe ..... 04÷05

### **DW 50 SR**

- Motore - Engine - Moteur - Motor ..... 06÷07
- Pompa - Pump - Pompe - Bomba - Pumpe ..... 08÷09

### **DF 26 V**

- Motore - Engine - Moteur - Motor ..... 10÷11
- Ventola - Fan - Ventilateur - Ventilator - Flugelrad ..... 12÷13

### **DH 26 - DH 26 M**

- Motore - Engine - Moteur - Motor ..... 14÷17
- **DH 26**: Gruppo lame - Blade assy - Groupe lames - Grupo hojas - Schwertsatz ..... 18÷19
- **DH 26 M**: Gruppo lame - Blade assy - Groupe lames - Grupo hojas - Schwertsatz ..... 20÷21

### **DH 27 - DH 27 M**

- Motore - Engine - Moteur - Motor ..... 22÷25
- **DH 27**: Gruppo lame - Blade assy - Groupe lames - Grupo hojas - Schwertsatz ..... 26÷27
- **DH 27 M**: Gruppo lame - Blade assy - Groupe lames - Grupo hojas - Schwertsatz ..... 28÷29